

# Филтър-регулатор LFR-1-D-7-DI-MAXI-A

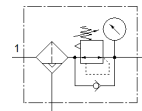
Специф. Номер: 192402

Classic - nicht für Neukonstruktionen verwenden

FESTO

Изходно налягане max. 7 bar, с метален кожух и манометър.  
С автоматичен кондензоотделител. С регулатор на налягане с директно управление.

Modern alternatives can be found by entering the first four characters of the type code in the search field.



## Информационен лист

Белег	Стойност
Размер	Maxi
Серия	D
Заклучване на задействането	Въртяща глава със заключване
Монтажна позиция	вертикално +/- 5°
Степен на филтрация	40 µm
Кондензоотделител	напълно автоматичен
Конструкция	Филтър-регулатор с манометър
Макс. количество на кондензата	43 cm <sup>3</sup>
Предпазител за чаша	Метален предпазен кожух
Манометър	с манометър
Работно налягане	2 ... 12 bar
Обхват на регулиране на налягането	0.5 ... 7 bar
Макс. хистерезис на налягането	0.4 bar
Стандартен номинален дебит	7,800 l/min
Работна среда	Съгстен въздух по ISO 8573-1:2010 [7:9:-] инертен газ
Забележка за работната и пилотната среди	Възможен е режим на работа със смазване (изисква се за целия оставащ експлоатационен период)
Клас на корозионна устойчивост KBK	2 - Умерена корозия под напрежение
PWIS conformity	VDMA24364-B1/B2-L
Температура на складиране	-10 ... 60 °C
Клас чистота на въздуха на изхода	Съгстен въздух по ISO 8573-1:2010 [7:8:4] инертен газ
Температура на средата	5 ... 60 °C
Температура на околната среда	5 ... 60 °C
Тегло на продукта	1,670 g
Тип на закрепване	Последователен монтаж
Пневматичен извод 1	G1
Пневматичен извод 2	G1
Материал-забележка	RoHS konform
Material housing	Цинкова отливка
Material bowl	PC