

Филтър-регулатор LFR-1/2-D-5M-DI-MAXI

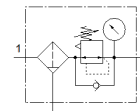
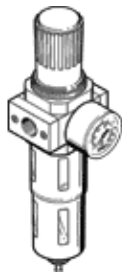
Специф. Номер: 192370

Classic - nicht für Neukonstruktionen verwenden

FESTO

с метален препазен кожух и манометър, финост на филтъра 5 µm.
С ръчен кондензоотделител. С регулатор на налягане с директно управление.

Modern alternatives can be found by entering the first four characters of the type code in the search field.



Информационен лист

| Белег | Стойност |
|------------------------------------|---|
| Размер | Maxi |
| Серия | D |
| Заклучване на задействането | Въртяща глава със заключване |
| Монтажна позиция | вертикално +/- 5° |
| Степен на филтрация | 5 µm |
| Кондензоотделител | ръчен въртящ |
| Конструкция | Филтър-регулатор с манометър |
| Макс. количество на кондензата | 43 cm ³ |
| Предпазител за чаша | Метален препазен кожух |
| Манометър | с манометър |
| Работно налягане | 1 ... 16 bar |
| Обхват на регулиране на налягането | 0.5 ... 12 bar |
| Макс. хистерезис на налягането | 0.4 bar |
| Стандартен номинален дебит | 4,000 l/min |
| Работна среда | Съгъстен въздух по ISO 8573-1:2010 [-:9:-] инертен газ |
| PWIS conformity | VDMA24364-B1/B2-L |
| Температура на складиране | -10 ... 60 °C |
| Клас чистота на въздуха на изхода | Съгъстен въздух по ISO 8573-1:2010 [6:8:4] инертен газ |
| Температура на средата | -10 ... 60 °C |
| Температура на околната среда | -10 ... 60 °C |
| Тегло на продукта | 1,670 g |
| Тип на закрепване | Последователен монтаж |
| Пневматичен извод 1 | G1/2 |
| Пневматичен извод 2 | G1/2 |
| Материал-забележка | RoHS konform |
| Material housing | Цинкова отливка |
| Material bowl | PC |