

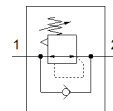
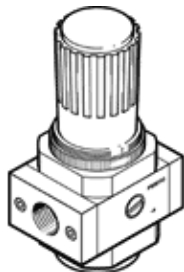
Регулатор на налягане LR-3/4-D-7-O-I-MIDI

Специф. Номер: 192325

Classic - nicht für Neukonstruktionen verwenden

FESTO

с повишено възвратно обезвъздушаване, раб. налягане до 7 bar.
Modern alternatives can be found by entering the first four characters of the type code in the search field.



Информационен лист

| Белег | Стойност |
|------------------------------------------|------------------------------------------------------------------------------------------------------------------|
| Размер | Midi |
| Серия | D |
| Заклучване на задействането | Въртяща глава със заключване |
| Монтажна позиция | по избор |
| Конструкция | Мембранен регулатор с директно управление |
| Регулираща функция | Изходно налягане постоянно с компенсация на предналягането с вторично обезвъздушаване с възвратен поток |
| Манометър | G1/4 подготвен |
| Работно налягане | 0 ... 16 bar |
| Обхват на регулиране на налягането | 0.5 ... 7 bar |
| Макс. хистерезис на налягането | 0.2 bar |
| Стандартен номинален дебит | 4,500 l/min |
| Работна среда | Сгъстен въздух по ISO 8573-1:2010 [7:4:4] инертен газ |
| Забележка за работната и пилотната среди | Възможен е режим на работа със смазване (изисква се за целия оставащ експлоатационен период) |
| PWIS conformity | VDMA24364-B1/B2-L |
| Клас чистота на въздуха на изхода | Сгъстен въздух по ISO 8573-1:2010 [7:4:4] инертен газ |
| Температура на средата | -10 ... 60 °C |
| Температура на околната среда | -10 ... 60 °C |
| Тегло на продукта | 660 g |
| Тип на закрепване | За челен монтаж на табло Последователен монтаж с принадлежности |
| Пневматичен извод 1 | G3/4 |
| Пневматичен извод 2 | G3/4 |
| Материал-забележка | RoHS konform |
| Material of connecting plate | Цинкова отливка |
| Material seals | NBR |
| Material housing | Цинкова отливка |