

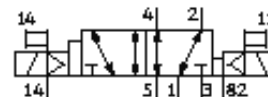
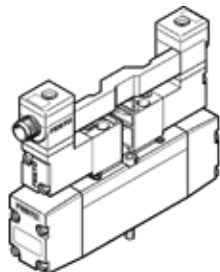
# Електромагнитен разпределител JMN2DH-5/2-D-02-S-ZSR

Специф. Номер: 191336

FESTO

с централен щекер, кръгъл.

Изделие излизащо от производство. Доставка се до 2009.



## Информационен лист

Белег	Стойност
Разпределителна функция	5/2 бистабилен-доминиращ
Тип на задействане	електрически
монтажна ширина	18 mm
Стандартен номинален дебит	500 l/min
Работно налягане	-0.9 ... 10 bar
Конструкция	Плунжерен
Клас на защита	IP65
Номинален размер	6 mm
Растерен размер	19 mm
Функция-изходящ въздух	дроселируем
Принцип на уплътняване	мек
Монтажна позиция	по избор
Отговаря на стандарта	VDMA 24563
Ръчно задействане	с принадлежности, с фиксация
Тип управление	с предупреждение
Зхранване с управляващ(пилотен) въздух	външен
Посока на протичане	реверсивен
Управляващо(пилотно) налягане	2 ... 10 bar
Време за превключване, реверсирано	16 ms
Време за превключване, реверсирано (доминиращо)	16 ms
Характеристика на обината	24V DC: 1,5W
Работна среда	филтриран сгъстен въздух, филтър 40 µm, омаслен или неомаслен Вакуум
Клас на корозионна устойчивост KBK	2
Температура на средата	-10 ... 50 °C
Управляващ флуид	филтриран сгъстен въздух, филтър 40 µm, омаслен или неомаслен
Температура на околната среда	-10 ... 50 °C
Тегло на продукта	210 g
Електрически извод	Централен щекер по DIN 43650 квадратна форма Форма С
Тип на закрепване	с проходен отвор
Извод, пилот 12/14	Свързваща плоча размер 02 по VDMA 24563
Извод, пилот 82/84	Свързваща плоча размер 02 по VDMA 24563
Пневматичен извод 1	Свързваща плоча размер 02 по VDMA 24563
Пневматичен извод 2	Свързваща плоча размер 02 по VDMA 24563
Пневматичен извод 3	Свързваща плоча размер 02 по VDMA 24563
Пневматичен извод 4	Свързваща плоча размер 02 по VDMA 24563
Пневматичен извод 5	Свързваща плоча размер 02 по VDMA 24563
Информация за материала на уплътненията	NBR
Информация за материала на корпуса	Алуминиева отливка