

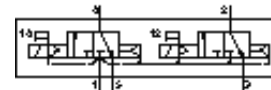
Електромагнитен разпределител MN2H-2X3G-D-01

Специф. Номер: 187970

FESTO

По ISO 15407-1, с магнитна бобина и ръчно помощно задействане,
без щекер.

Изделие излизащо от производство. Доставка се до 2009.



Информационен лист

Белег	Стойност
Разпределителна функция	2x3/2 затворен моностабилен
Тип на задействане	електрически
монтажна ширина	26 mm
Стандартен номинален дебит	950 l/min
Работно налягане	2 ... 10 bar
Конструкция	Плунжерен
Тип на ресет	пневматична пружина
Клас на защита	IP65
Разрешение	Germanischer Lloyd
Номинален размер	8 mm
Растерен размер	27 mm
Функция-изходящ въздух	дроселируем
Принцип на уплътняване	мек
Монтажна позиция	по избор
Отговаря на стандарта	ISO 15407-1 VDMA 24563
Ръчно задействане	с принадлежности, с фиксация
Тип управление	с предупредение
Зхранване с управляващ(пилотен) въздух	вътрешно
Посока на протичане	неревърсивен
b-стойност	0.25
C-стойност	4.25 l/sbar
Време за превключване, изключено	33 ms
Време за превключване, включено	20 ms
Характеристика на бобината	24V DC: 1,5W
Работна среда	филтриран сгъстен въздух, филтър 40 µm, омаслен или неомаслен
Клас на корозионна устойчивост KBK	2
Температура на средата	-10 ... 50 °C
Температура на околната среда	-10 ... 50 °C
Тегло на продукта	320 g
Електрически извод	Щекер по DIN 43650 Форма C
Тип на закрепване	с проходен отвор
Извод, пилот 82/84	Присъединителна плоча размер 26 mm по ISO 15407-1 Свързваща плоча размер 01 по VDMA 24563
Пневматичен извод 1	Присъединителна плоча размер 26 mm по ISO 15407-1 Свързваща плоча размер 01 по VDMA 24563
Пневматичен извод 2	Присъединителна плоча размер 26 mm по ISO 15407-1 Свързваща плоча размер 01 по VDMA 24563
Пневматичен извод 3	Присъединителна плоча размер 26 mm по ISO 15407-1

Белег	Стойност
	Свързваща плоча размер 01 по VDMA 24563
Пневматичен извод 4	Присъединителна плоча размер 26 mm по ISO 15407-1 Свързваща плоча размер 01 по VDMA 24563
Пневматичен извод 5	Присъединителна плоча размер 26 mm по ISO 15407-1 Свързваща плоча размер 01 по VDMA 24563
Материал-забележка	Без мед и PTFE
Информация за материала на уплътненията	NBR
Информация за материала на корпуса	Алуминиева отливка