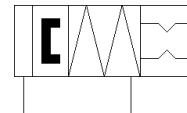
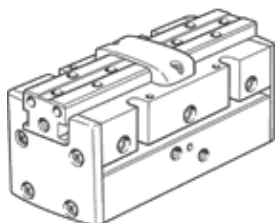


# Паралелен хващач HGPP-16-A-G2

Специф. Номер: 187872

FESTO

Прецизен, за отчитане на положение чрез датчик на Хал или индуктивни датчици. Със задържане на захващащата сила при затваряне...-G2.



## Информационен лист

| Белег                                            | Стойност                                                                                     |
|--------------------------------------------------|----------------------------------------------------------------------------------------------|
| Размер                                           | 16                                                                                           |
| Ход за една челюст на хващача                    | 5 mm                                                                                         |
| Макс. точност на обмен                           | 0.1 mm                                                                                       |
| Повтаряемост, хващач                             | $\leq 0.02$ mm                                                                               |
| Брой пръсти на хващача                           | 2                                                                                            |
| Drive system                                     | пневматичен                                                                                  |
| Принцип на действие                              | двойнодействие                                                                               |
| Функция на хващача                               | Паралелен                                                                                    |
| Подсигуряване на силата на захващане             | При затваряне                                                                                |
| Конструкция                                      | Зъбна рейка/зъбно колело                                                                     |
| Отчитане на позицията                            | за датчик на Хол<br>за индуктивни датчици                                                    |
| Работно налягане                                 | 5 ... 8 bar                                                                                  |
| Макс. работна честота на хващача                 | 4 Hz                                                                                         |
| Min. opening time at 0.6 MPa (6 bar, 87 psi)     | 57 ms                                                                                        |
| Min. closing time at 0.6 MPa (6 bar, 87 psi)     | 46 ms                                                                                        |
| Мак. Маса за всеки външен хващач                 | 150 g                                                                                        |
| Работна среда                                    | Съгъстен въздух по ISO 8573-1:2010 [7:4:4]                                                   |
| Забележка за работната и пилотната среди         | Възможен е режим на работа със смазване (изисква се за целия оставащ експлоатационен период) |
| Клас на корозионна устойчивост KBK               | 2 - Умерена корозия под напрежение                                                           |
| PWIS conformity                                  | VDMA24364-B2-L                                                                               |
| Температура на околната среда                    | 5 ... 60 °C                                                                                  |
| Макс. сила на челюстите на хващача Fz статична   | 130 N                                                                                        |
| Макс. момент на челюстите на хващача Mx статичен | 7 Nm                                                                                         |
| Макс. момент на челюстите на хващача My статичен | 7 Nm                                                                                         |
| Макс. момент на челюстите на хващача Mz статичен | 7 Nm                                                                                         |
| Тегло на продукта                                | 317 g                                                                                        |
| Тип на закрепване                                | с вътрешна резба                                                                             |
| Пневматичен извод                                | M5                                                                                           |
| Материал-забележка                               | RoHS konform                                                                                 |
| Material cover cap                               | POM                                                                                          |
| Material housing                                 | Hard anodised wrought aluminium alloy                                                        |
| Material gripper jaws                            | Wrought aluminium alloy, nickel-plated                                                       |