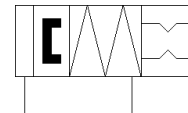
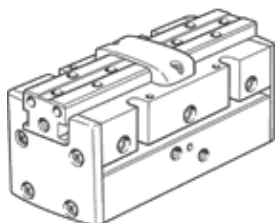


# Паралелен хващач HGPP-12-A-G2

Специф. Номер: 187869

FESTO

Прецизен, за отчитане на положение чрез датчик на Хал или индуктивни датчици. Със задържане на захващащата сила при затваряне...-G2.



## Информационен лист

Белег	Стойност
Размер	12
Ход за една челюст на хващача	2.5 mm
Макс. точност на обмен	0.1 mm
Повтаряемост, хващач	$\leq 0.02$ mm
Брой пръсти на хващача	2
Drive system	пневматичен
Принцип на действие	двойнодействие
Функция на хващача	Паралелен
Подсигуряване на силата на захващане	При затваряне
Конструкция	Зъбна рейка/зъбно колело
Отчитане на позицията	за датчик на Хол за индуктивни датчици
Работно налягане	5 ... 8 bar
Макс. работна честота на хващача	4 Hz
Min. opening time at 0.6 MPa (6 bar, 87 psi)	37 ms
Min. closing time at 0.6 MPa (6 bar, 87 psi)	40 ms
Мак. Маса за всеки външен хващач	100 g
Работна среда	Съгъстен въздух по ISO 8573-1:2010 [7:4:4]
Забележка за работната и пилотната среди	Възможен е режим на работа със смазване (изисква се за целия оставащ експлоатационен период)
Клас на корозионна устойчивост KBK	2 - Умерена корозия под напрежение
PWIS conformity	VDMA24364-B2-L
Температура на околната среда	5 ... 60 °C
Макс. сила на челюстите на хващача Fz статична	70 N
Макс. момент на челюстите на хващача Mx статичен	3 Nm
Макс. момент на челюстите на хващача My статичен	3 Nm
Макс. момент на челюстите на хващача Mz статичен	3 Nm
Тегло на продукта	173 g
Тип на закрепване	с вътрешна резба
Пневматичен извод	M3
Материал-забележка	RoHS konform
Material cover cap	POM
Material housing	Hard anodised wrought aluminium alloy
Material gripper jaws	Wrought aluminium alloy, nickel-plated