

Електромагнитен разпределител CPV14-M1H-2OLS-2GLS-1/8

FESTO

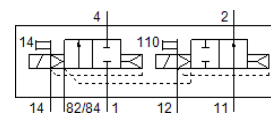
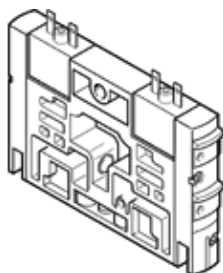
Специф. Номер: 187846

Classic - nicht für Neukonstruktionen verwenden

за вентилен остров CPV.В корпуса се намират два 2/2-разпределителя, единият е нормално отворен, другият е нормално затворен

Този тип е за работа във вакуум.

Modern alternatives can be found by entering the first four characters of the type code in the search field.



Информационен лист

Белег	Стойност
Разпределителна функция	2x2/2 отворен/затворен моностабилен
Тип на задействане	електрически
Размер на разпределителя	14 mm
Стандартен номинален дебит	800 l/min
Operating pressure MPa	-0.09 ... 1 MPa
Работно налягане	-0.9 ... 10 bar
Конструкция	Плунжерен
Тип на ресет	пневматична пружина
Клас на защита	IP65
Номинален размер	6 mm
Функция-изходящ въздух	недроселируем
Принцип на уплътняване	мек
Монтажна позиция	по избор
Ръчно задействане	с фиксация избутващ
Тип управление	с предуправление
Зхранване с управляващ(пилотен) въздух	външен вътрешно
Посока на протичане	нереверсивен
Overlap	Positive overlap
Pilot pressure MPa	0.3 ... 0.8 MPa
Управляващо(пилотно) налягане	3 ... 8 bar
b-стойност	0.37
C-стойност	3.2 l/sbar
Време за превключване, изключено	16 ms
Време за превключване, включено	13 ms
Продължителност на включване	100% with holding current reduction
електрическа консумирана мощност	0.65 W
Максимален позитивен тестови импулс с логика 0	1,400 µs
Максимален негативен тестови импулс с логика 1	400 µs
Работна среда	Съгъстен въздух по ISO 8573-1:2010 [7:4:4]
Забележка за работната и пилотната среди	Възможен е режим на работа със смазване (изисква се за целия оставащ експлоатационен период)
Устойчивост на вибрации	Тестване на транспортното решение на Ниво на тежест 2 според FN 942017-4 и EN 60068-2-6
Шоково съпротивление	Тест на удар с ниво на тежест 2 в съответствие с FN 942017-5 и EN 60068-2-28
Клас на корозионна устойчивост KBK	2 - Умерена корозия под напрежение

Белег	Стойност
PWIS conformity	VDMA24364-B1/B2-L
Температура на складиране	-20 ... 40 °C
Температура на средата	-5 ... 50 °C
Температура на околната среда	-5 ... 50 °C
Тегло на продукта	120 g
Тип на закрепване	с проходен отвор
Извод, пилот 12/14	Общо свързване
Извод, пилот 82/84	Общо свързване
Пневматичен извод 1	Общо свързване
Пневматичен извод 11	Общо свързване
Пневматичен извод 2	G1/8
Пневматичен извод 3/5 обединен	Общо свързване
Пневматичен извод 4	G1/8
Материал-забележка	RoHS konform
Material seals	HNBR NBR
Material housing	Алуминиева отливка Месинг POM PPS Стомана