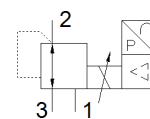
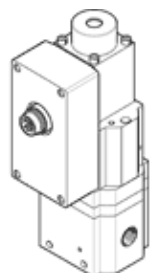


Пропорционален регулатор на налягане MPPE-3-1/8-6-010

Специф. Номер: 187352

FESTO



Информационен лист

| Белег | Стойност |
|--|--|
| Номинален диаметър, захранване | 3 mm |
| Номинален диаметър, обезвъздушаване | 2 mm |
| Тип на задействане | електрически |
| Принцип на уплътняване | мек |
| Монтажна позиция | по избор |
| Конструкция | Бугален регулатор с директно управление |
| Устойчивост на късо съединение | за всички електрически връзки |
| Инструкция за безопасност | Предпазна позиция MPPE |
| Защита на полюсите | за всички електрически връзки |
| Разпределителна функция | 3-пътен - пропорционален - регулатор на налягане затворен |
| Operating pressure MPa | ≤ 0.8 MPa |
| Работно налягане | ≤ 8 bar |
| обхват на регулиране на налягането MPa | 0 ... 0.6 MPa |
| Обхват на регулиране на налягането | 0 ... 6 bar |
| Входно налягане 1 | 7 ... 8 bar |
| захранващо налягане 1MPa | 0.7 ... 0.8 MPa |
| Max. pressure hysteresis (MPa) | 0.001 MPa |
| Макс. хистерезис на налягането | 0.01 bar |
| Време за превключване, изключено | 280 ms |
| Време за превключване, включено | 210 ms |
| обхват на работното напрежение DC | 18 ... 30 V |
| Номинално работно напрежение DC | 24 V |
| Остатъчна пулсация | 10 % |
| ЗАДАДЕНИ/АКТУАЛНИ стойности | Тип напрежение 0 - 10 V |
| Работна среда | Съгстен въздух по ISO 8573-1:2010 [7:4:4] инертен газ |
| Забележка за работната и пилотната среди | Възможен е режим на работа със смазване (изисква се за целия оставащ експлоатационен период) |
| Разрешение | RCM Mark |
| KC mark | KC-EMV |
| СЕ- знаци (виж декларацията за съответствие) | по EU-EMV-нормала in accordance with EU RoHS directive |
| UKCA marking (see declaration of conformity) | To UK instructions for EMC To UK RoHS instructions |
| Клас на корозионна устойчивост KBK | 2 - Умерена корозия под напрежение |
| PWIS conformity | VDMA24364-B2-L |
| Температура на средата | 0 ... 60 °C |
| Клас на защита | IP65 |
| Температура на околната среда | 0 ... 50 °C |
| Тегло на продукта | 915 g |
| Електрически извод | 8-пинов M16x0,75 Щекер по DIN 45326 кръгла форма |

| Белег | Стойност |
|---------------------|------------------|
| Тип на закрепване | с проходен отвор |
| Пневматичен извод 1 | G1/8 |
| Пневматичен извод 2 | G1/8 |
| Пневматичен извод 3 | G1/8 |
| Материал-забележка | RoHS konform |
| Material housing | Алуминиева сплав |
| Material membrane | NBR |