

# Регулатор на налягане LR-1/2-D-7-O-MAXI

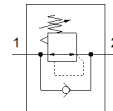
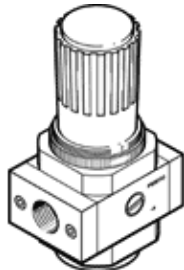
Специф. Номер: 186458

Classic - nicht für Neukonstruktionen verwenden

с присъединителна плоча, без манометър.

Modern alternatives can be found by entering the first four characters of the type code in the search field.

FESTO



## Информационен лист

| Белег                                    | Стойност   |
|--|--|
| Размер                                   | Maxi   |
| Серия                                    | D  |
| Заклучване на задействането              | Въртяща глава със заключване   |
| Монтажна позиция                         | по избор   |
| Конструкция                              | Бугален регулатор с предупреждение   |
| Регулираща функция                       | Изходно налягане постоянно с вторично обезвъздушаване  |
| Манометър                                | G1/4 подготвен   |
| Работно налягане                         | 0 ... 16 bar   |
| Обхват на регулиране на налягането       | 0.5 ... 7 bar  |
| Макс. хистерезис на налягането           | 0.4 bar  |
| Стандартен номинален дебит               | 10,700 l/min   |
| Работна среда                            | Съгъстен въздух по ISO 8573-1:2010 [7:4:4]<br>инертен газ                                    |
| Забележка за работната и пилотната среди | Възможен е режим на работа със смазване (изисква се за целия оставащ експлоатационен период) |
| Клас на корозионна устойчивост KBK       | 2 - Умерена корозия под напрежение   |
| PWIS conformity                          | VDMA24364-B1/B2-L  |
| Клас чистота на въздуха на изхода        | Съгъстен въздух по ISO 8573-1:2010 [7:4:4]<br>инертен газ                                    |
| Температура на средата                   | -10 ... 60 °C  |
| Температура на околната среда            | -10 ... 60 °C  |
| Тегло на продукта                        | 1,100 g  |
| Тип на закрепване                        | За челен монтаж на табло<br>Последователен монтаж<br>с принадлежности                        |
| Пневматичен извод 1                      | G1/2   |
| Пневматичен извод 2                      | G1/2   |
| Материал-забележка                       | RoHS konform   |
| Material of connecting plate             | Цинкова отливка  |
| Material seals                           | NBR  |
| Material housing                         | Цинкова отливка  |