

Елемент за подготовка на въздух FRC-1/2-D-MAXI-KE-A

FESTO

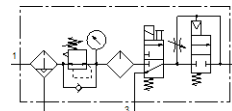
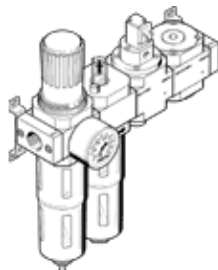
Специф. Номер: 186060

Classic - nicht für Neukonstruktionen verwenden

състои се от филтър-регулатор, омаслител, включващ вентил с обмотка 24 VDC без щекер и вентил за повишаване на налягането, със закрепващ винел.

С автоматичен кондензоотделител и защитен метален кожух.

Modern alternatives can be found by entering the first four characters of the type code in the search field.



Информационен лист

Белег	Стойност
Размер	Maxi
Серия	D
Заклучване на задействането	Въртяща глава със заключване
Монтажна позиция	вертикално +/- 5°
Степен на филтрация	40 µm
Кондензоотделител	напълно автоматичен
Конструкция	Включващ разпределител Филтър-регулатор с манометър пропорционален стандартен омаслител мъгла Предпазен стартов разпределител
Макс. количество на кондензата	80 cm ³
Предпазител за чаша	Метален предпазен кожух
Манометър	с манометър
Работно налягане	3 ... 12 bar
Обхват на регулиране на налягането	2.5 ... 12 bar
Макс. хистерезис на налягането	0.3 bar
Стандартен номинален дебит	3,500 l/min
Работна среда	Съгстен въздух по ISO8573-1:2010 [:-:-] инертен газ
Клас на корозионна устойчивост KBK	2 - Умерена корозия под напрежение
PWIS conformity	VDMA24364-B1/B2-L
Клас чистота на въздуха на изхода	Съгстен въздух по ISO 8573-1:2010 [7:4:-] инертен газ
Температура на средата	-10 ... 60 °C
Температура на околната среда	-10 ... 60 °C
Тегло на продукта	4,200 g
Тип на закрепване	Последователен монтаж с принадлежности по избор:
Пневматичен извод 1	G1/2
Пневматичен извод 2	G1/2
Material housing	Цинкова отливка
Material bowl	PC