

# Елемент за подготовка на въздух LFR-1/2-D-MAXI-KA

Специф. Номер: 186039

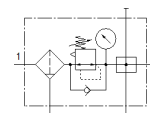
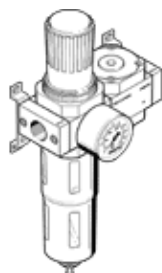
Classic - nicht für Neukonstruktionen verwenden

FESTO

състои се от филтър-регулатор и разклонителен модул, със закрепващ винкел.

С ръчен кондензоотделител.

Modern alternatives can be found by entering the first four characters of the type code in the search field.



## Информационен лист

| Белег                              | Стойност   |
|------------------------------------|--|
| Размер                             | Maxi   |
| Серия                              | D  |
| Заклучване на задействането        | Въртяща глава със заключване                             |
| Монтажна позиция                   | вертикално +/- 5°  |
| Степен на филтрация                | 40 µm  |
| Кондензоотделител                  | ръчен въртящ   |
| Конструкция                        | Свързващ модул<br>Филтър-регулатор с манометър           |
| Макс. количество на кондензата     | 80 cm <sup>3</sup>                                       |
| Предпазител за чаша                | Метален предпазен кожух                                  |
| Манометър                          | с манометър  |
| Работно налягане                   | 1 ... 16 bar   |
| Обхват на регулиране на налягането | 0.5 ... 12 bar   |
| Макс. хистерезис на налягането     | 0.2 bar  |
| Стандартен номинален дебит         | 9,200 l/min  |
| Работна среда                      | Съгстен въздух по ISO8573-1:2010 [-:-:-]<br>инертен газ  |
| Клас на корозионна устойчивост KBK | 2 - Умерена корозия под напрежение                       |
| PWIS conformity                    | VDMA24364-B1/B2-L  |
| Клас чистота на въздуха на изхода  | Съгстен въздух по ISO 8573-1:2010 [7:8:4]<br>инертен газ |
| Температура на средата             | -10 ... 60 °C  |
| Температура на околната среда      | -10 ... 60 °C  |
| Тегло на продукта                  | 2,400 g  |
| Тип на закрепване                  | Последователен монтаж<br>с принадлежности<br>по избор:   |
| Пневматичен извод 1                | G1/2   |
| Пневматичен извод 2                | G1/2   |
| Material housing                   | Цинкова отливка  |
| Material bowl                      | PC   |