

Електромагнитен разпределител CPV18-M1H-2X2-GLS-1/4

FESTO

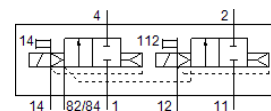
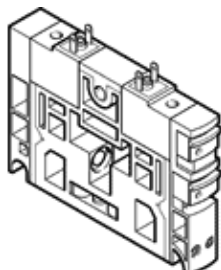
Специф. Номер: 185886

Classic - nicht für Neukonstruktionen verwenden

за вентилен остров CPV. В корпуса се намират два 2/2-разпределителя, които са нормално затворени.

Този тип е за работа във вакуум.

Modern alternatives can be found by entering the first four characters of the type code in the search field.



Информационен лист

Белег	Стойност
Разпределителна функция	2x2/2 затворен моностабилен
Тип на задействане	електрически
Размер на разпределителя	18 mm
Стандартен номинален дебит	1,600 l/min
Operating pressure MPa	-0.09 ... 1 MPa
Работно налягане	-0.9 ... 10 bar
Конструкция	Плунжерен
Тип на ресет	пневматична пружина
Разрешение	C-Tick
Клас на защита	IP65
Номинален размер	8 mm
Функция-изходящ въздух	недроселируем
Принцип на уплътняване	мек
Монтажна позиция	по избор
Ръчно задействане	с фиксация избутващ
Тип управление	с предуправление
Зхранване с управляващ(пилотен) въздух	външен вътрешно
Посока на протичане	нереверсивен
Overlap	Positive overlap
Pilot pressure MPa	0.3 ... 0.8 MPa
Управляващо(пилотно) налягане	3 ... 8 bar
b-стойност	0.41
C-стойност	6.3 l/sbar
Време за превключване, изключено	20 ms
Време за превключване, включено	14 ms
Продължителност на включване	100 %
електрическа консумирана мощност	1.5 W
Работна среда	Сгъстен въздух по ISO 8573-1:2010 [7:4:4]
Забележка за работната и пилотната среди	Възможен е режим на работа със смазване (изисква се за целия оставащ експлоатационен период)
Клас на корозионна устойчивост KBK	2 - Умерена корозия под напрежение
PWIS conformity	VDMA24364-B1/B2-L
Температура на складиране	-20 ... 40 °C
Температура на средата	-5 ... 50 °C
Температура на околната среда	-5 ... 50 °C
Тегло на продукта	260 g
Тип на закрепване	с проходен отвор

Белег	Стойност
Извод, пилот 12/14	Общо свързване
Извод, пилот 82/84	Общо свързване
Пневматичен извод 1	Общо свързване
Пневматичен извод 11	Общо свързване
Пневматичен извод 2	G1/4
Пневматичен извод 3/5 обединен	Общо свързване
Пневматичен извод 4	G1/4
Материал-забележка	RoHS konform
Material seals	HNBR NBR
Material housing	Алуминиева отливка Месинг POM PPS Стомана