

Елемент за подготовка на въздух FRC-1/2-D-MIDI-KF

FESTO

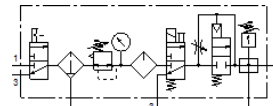
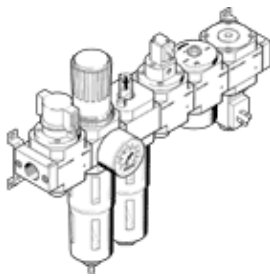
Специф. Номер: 185847

Classic - nicht für Neukonstruktionen verwenden

състои се от филтър-регулатор, ръчен включващ вентил, омаслител, включващ вентил с бобина 24 VDC без щекер, вентил за повишаване на налягането и разклонителен модул с реле за налягане без щекер, със закрепващ винкел.

С ръчен кондензоотделител и защитен метален кожух.

Modern alternatives can be found by entering the first four characters of the type code in the search field.



Информационен лист

| Белег | Стойност |
|------------------------------------|--|
| Размер | Midi |
| Серия | D |
| Заклучване на задействането | Въртяща глава със заключване |
| Монтажна позиция | вертикално +/- 5° |
| Степен на филтрация | 40 µm |
| Кондензоотделител | ръчен въртящ |
| Конструкция | Свързващ модул Реле за налягане Включващ разпределител Филтър-регулатор с манометър пропорционален стандартен омаслител мъгла Предпазен стартов разпределител |
| Макс. количество на кондензата | 43 cm ³ |
| Предпазител за чаша | Метален предпазен кожух |
| Манометър | с манометър |
| Работно налягане | 3 ... 16 bar |
| Обхват на регулиране на налягането | 2.5 ... 12 bar |
| Макс. хистерезис на налягането | 0.25 bar |
| Стандартен номинален дебит | 1,220 l/min |
| Работна среда | Съгстен въздух по ISO8573-1:2010 [:-:-] инертен газ |
| Клас на корозионна устойчивост KBK | 2 - Умерена корозия под напрежение |
| PWIS conformity | VDMA24364-B1/B2-L |
| Клас чистота на въздуха на изхода | Съгстен въздух по ISO 8573-1:2010 [7:4:-] инертен газ |
| Температура на средата | -10 ... 60 °C |
| Температура на околната среда | -10 ... 60 °C |
| Тегло на продукта | 4,000 g |
| Тип на закрепване | Последователен монтаж с принадлежности по избор: |
| Пневматичен извод 1 | G1/2 |
| Пневматичен извод 2 | G1/2 |
| Material housing | Цинкова отливка |
| Material bowl | PC |