

Елемент за подготовка на въздух FRC-1/4-D-MINI-KC-A

Специф. Номер: 185818

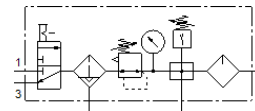
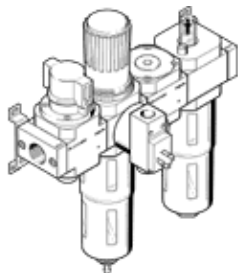
Classic - nicht für Neukonstruktionen verwenden

състои се от филтър-регулатор, ръчен включващ вентил, разклонителен модул, реле за налягане без щекер и омаслител, със закрепващ винкел.

С автоматичен кондензоотделител и защитен метален кожух.

Modern alternatives can be found by entering the first four characters of the type code in the search field.

FESTO



Информационен лист

Белег	Стойност
Размер	Mini
Серия	D
Заклучване на задействането	Въртяща глава със заключване
Монтажна позиция	вертикално +/- 5°
Степен на филтрация	40 µm
Кондензоотделител	напълно автоматичен
Конструкция	Свързващ модул Реле за налягане Включващ разпределител Филтър-регулатор с манометър пропорционален стандартен омаслител мъгла
Макс. количество на кондензата	22 cm ³
Предпазител за чаша	Метален предпазен кожух
Манометър	с манометър
Работно налягане	1.5 ... 12 bar
Обхват на регулиране на налягането	0.5 ... 12 bar
Макс. хистерезис на налягането	0.2 bar
Стандартен номинален дебит	870 l/min
Работна среда	Съгъстен въздух по ISO8573-1:2010 [-:-:-] инертен газ
Клас на корозионна устойчивост KBK	2 - Умерена корозия под напрежение
PWIS conformity	VDMA24364 zone III
Клас чистота на въздуха на изхода	Съгъстен въздух по ISO 8573-1:2010 [7:4:-] инертен газ
Температура на средата	-10 ... 60 °C
Температура на околната среда	-10 ... 60 °C
Тегло на продукта	1,400 g
Тип на закрепване	Последователен монтаж с принадлежности по избор:
Пневматичен извод 1	G1/4
Пневматичен извод 2	G1/4
Material housing	Цинкова отливка
Material bowl	PC