

# Елемент за подготовка на въздух LFR-3/8-D-MIDI-KG

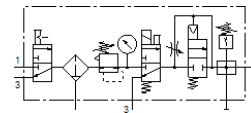
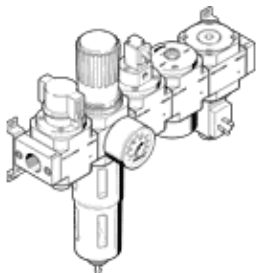
FESTO

Специф. Номер: 185785

Classic - nicht für Neukonstruktionen verwenden

състои се от ръчен включващ вентил, филтър-регулатор, включващ вентил с бобина 24 VDC без щекер, вентил за повишаване на налягането и разклонителен модул без щекер, със закрепващ винкел. С ръчен кондензоотделител.

Modern alternatives can be found by entering the first four characters of the type code in the search field.



## Информационен лист

| Белег                              | Стойност  |
|------------------------------------|---|
| Размер                             | Midi  |
| Серия                              | D   |
| Заклучване на задействането        | Въртяща глава със заключване  |
| Монтажна позиция                   | вертикално +/- 5°   |
| Степен на филтрация                | 40 µm   |
| Кондензоотделител                  | ръчен въртящ  |
| Конструкция                        | Свързващ модул<br>Реле за налягане<br>Включващ разпределител<br>Филтър-регулатор с манометър<br>Предпазен стартов разпределител |
| Макс. количество на кондензата     | 43 cm <sup>3</sup>  |
| Предпазител за чаша                | Метален предпазен кожух   |
| Манометър                          | с манометър   |
| Работно налягане                   | 3 ... 16 bar  |
| Обхват на регулиране на налягането | 2.5 ... 12 bar  |
| Макс. хистерезис на налягането     | 0.2 bar   |
| Стандартен номинален дебит         | 1,680 l/min   |
| Работна среда                      | Съгстен въздух по ISO8573-1:2010 [-:-:-]<br>инертен газ   |
| Клас на корозионна устойчивост KBK | 2 - Умерена корозия под напрежение  |
| PWIS conformity                    | VDMA24364-B1/B2-L   |
| Клас чистота на въздуха на изхода  | Съгстен въздух по ISO 8573-1:2010 [7:8:4]<br>инертен газ  |
| Температура на средата             | -10 ... 60 °C   |
| Температура на околната среда      | -10 ... 60 °C   |
| Тегло на продукта                  | 3,400 g   |
| Тип на закрепване                  | Последователен монтаж<br>с принадлежности<br>по избор:  |
| Пневматичен извод 1                | G3/8  |
| Пневматичен извод 2                | G3/8  |
| Material housing                   | Цинкова отливка   |
| Material bowl                      | PC  |