

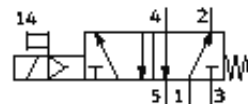
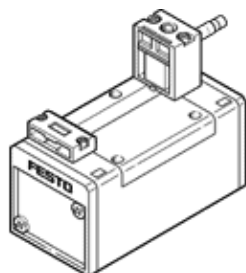
Електромагнитен разпределител MN1H-5/2-D-1-FR-C-CT

Специф. Номер: 184638

FESTO

с ръчно задействане, без бобина и щекер. Бобините и щекерите се поръчват отделно.

Изделие излизащо от производство. Доставка се до 2010.



Информационен лист

| Белег | Стойност |
|--|--|
| Разпределителна функция | 5/2 моностабилен |
| Тип на задействане | електрически |
| монтажна ширина | 42 mm |
| Стандартен номинален дебит | 1,200 l/min |
| Работно налягане | 3 ... 10 bar |
| Конструкция | Плунжерен |
| Тип на ресет | механична пружина |
| Клас на защита | IP65 |
| Разрешение | Germanischer Lloyd |
| Номинален размер | 8 mm |
| Растерен размер | 43 mm |
| Функция-изходящ въздух | дроселируем |
| Принцип на уплътняване | мек |
| Монтажна позиция | по избор |
| Отговаря на стандарта | ISO 5599-1 |
| Ръчно задействане | с фиксация |
| ISO-код | 152 |
| Тип управление | с предупредение |
| Зхранване с управляващ(пилотен) въздух | вътрешно |
| Посока на протичане | нереверсивен |
| Време за превключване, изключено | 39 ms |
| Време за превключване, включено | 17 ms |
| Характеристика на бобината | 24V DC; 2,5W |
| Работна среда | филтриран състен въздух, филтър 40 µm, омаслен или неомаслен |
| Температура на средата | -5 ... 50 °C |
| Температура на околната среда | -5 ... 50 °C |
| Тегло на продукта | 550 g |
| Електрически извод | Форма А Щекер по DIN 43650 квадратна форма |
| Тип на закрепване | с проходен отвор |
| Извод, пилот 82 | M5 |
| Извод, пилот 84 | M5 |
| Извод, пилот 12 | Присъединителна плоча размер 1 по ISO 5599-1 |
| Извод, пилот 14 | Присъединителна плоча размер 1 по ISO 5599-1 |
| Пневматичен извод 1 | Присъединителна плоча размер 1 по ISO 5599-1 |
| Пневматичен извод 2 | Присъединителна плоча размер 1 по ISO 5599-1 |
| Пневматичен извод 3 | Присъединителна плоча размер 1 по ISO 5599-1 |
| Пневматичен извод 4 | Присъединителна плоча размер 1 по ISO 5599-1 |
| Пневматичен извод 5 | Присъединителна плоча размер 1 по ISO 5599-1 |

| Белег | Стойност |
|---|--------------------------------|
| Материал-забележка | Без мед и PTFE RoHS konform |
| Информация за материала на уплътненията | NBR |
| Информация за материала на корпуса | Алуминиева отливка |