

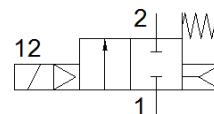
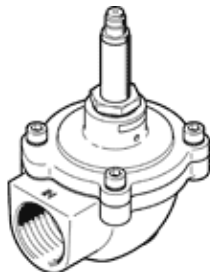
pulse valve

VZWE-E-M22C-M-G1-250-H

Специф. Номер: 1795142
Продукт излизащ от производство

FESTO

Продукт, излизащ от производство. Доставка се до 2023. За алтернативен продукт посетете нашия Support Portal.



Информационен лист

Белег	Стойност
Конструкция	Ъглов дизайн Мембранен вентил
Тип на задействане	електрически
Принцип на уплътняване	мек
Монтажна позиция	по избор
Тип на закрепване	затегнат с резба
Присъединяване арматура 1	G1
Присъединяване арматура 2	G1
Номинален размер	25 mm
Разпределителна функция	2/2 затворен моностабилен
Ръчно задействане	Без
Посока на протичане	нереверсивен
Среда	Съгъстен въздух по ISO 8573-1:2010 [7:4:4]
Диференциално налягане	0.35 bar
Тип на ресет	механична пружина
Тип управление	с предупреждение
Средно налягане	0.35 ... 8 bar
Забележка за работната и пилотната среди	Не е възможна работа при наличие на смазка
Температура на околната среда	-20 ... 60 °C
дебит Kv	22 m ³ /h
Време за превключване, включено	≤ 30 ms
Време за превключване, изключено	≤ 100 ms
Материал-забележка	RoHS konform
PWIS conformity	VDMA24364 zone III
Material housing	Алуминиева отливка
Номер на материала на кутията	EN AC-47100D
Material seals	NBR
Material screws	високолегирана стомана, неръждаема
Номер на материала на гайката	1.4301
Material plunger tube	високолегирана стомана
Material membrane	NBR-PA
Тегло на продукта	420 g
Клас на защита	IP65
Клас на корозионна устойчивост KBK	3 - Висока корозия под напрежение
Мах. Въртящ момент на затягане присъединителна резба	200 Nm