

Електромагнитен разпределител CPV10-M1H-3OLS-3GLS-M7

Специф. Номер: 176064

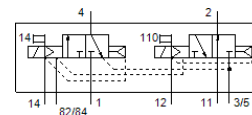
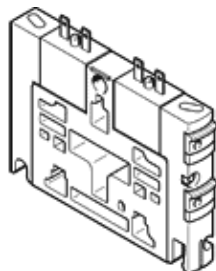
Classic - nicht für Neukonstruktionen verwenden

за вентилен остров CPV. В корпуса се намират два 3/2-разпределителя, единият е нормално отворен, а другият е нормално затворен.

Този тип е за работа във вакуум.

Modern alternatives can be found by entering the first four characters of the type code in the search field.

FESTO



Информационен лист

| Белег | Стойност |
|--|--|
| Разпределителна функция | 2x3/2 отворен/затворен моностабилен |
| Тип на задействане | електрически |
| Размер на разпределителя | 10 mm |
| Стандартен номинален дебит | 400 l/min |
| Operating pressure MPa | -0.09 ... 1 MPa |
| Работно налягане | -0.9 ... 10 bar |
| Конструкция | Плунжерен |
| Тип на ресет | пневматична пружина |
| Клас на защита | IP65 |
| Номинален размер | 4 mm |
| Функция-изходящ въздух | недроселируем |
| Принцип на уплътняване | мек |
| Монтажна позиция | по избор |
| Ръчно задействане | с фиксация избутващ |
| Тип управление | с предуправление |
| Зхранване с управляващ(пилотен) въздух | външен вътрешно |
| Посока на протичане | нереверсивен |
| Overlap | Positive overlap |
| Pilot pressure MPa | 0.3 ... 0.8 MPa |
| Управляващо(пилотно) налягане | 3 ... 8 bar |
| b-стойност | 0.4 |
| C-стойност | 1.6 l/sbar |
| Време за превключване, изключено | 25 ms |
| Време за превключване, включено | 17 ms |
| Продължителност на включване | 100% with holding current reduction |
| електрическа консумирана мощност | 0.46 W |
| Максимален позитивен тестови импулс с логика 0 | 1,400 µs |
| Максимален негативен тестови импулс с логика 1 | 700 µs |
| Работна среда | Съгъстен въздух по ISO 8573-1:2010 [7:4:4] |
| Забележка за работната и пилотната среди | Възможен е режим на работа със смазване (изисква се за целия оставащ експлоатационен период) |
| Клас на корозионна устойчивост KBK | 2 - Умерена корозия под напрежение |
| PWIS conformity | VDMA24364-B1/B2-L |
| Температура на складиране | -20 ... 40 °C |
| Температура на средата | -5 ... 50 °C |
| Температура на околната среда | -5 ... 50 °C |

| Белег | Стойност |
|--------------------------------|---|
| Тегло на продукта | 70 g |
| Тип на закрепване | с проходен отвор |
| Извод, пилот 12/14 | Общо свързване |
| Извод, пилот 82/84 | Общо свързване |
| Пневматичен извод 1 | Общо свързване |
| Пневматичен извод 11 | Общо свързване |
| Пневматичен извод 2 | M7 |
| Пневматичен извод 3/5 обединен | Общо свързване |
| Пневматичен извод 4 | M7 |
| Материал-забележка | RoHS konform |
| Material seals | HNBR NBR |
| Material housing | Алуминиева отливка Месинг POM PPS Стомана |