

Включващ разпределител HEL-3/8-D-MINI-NPT

Специф. Номер: 173918

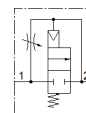
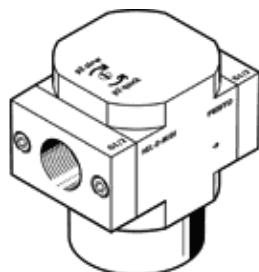
Classic - nicht für Neukonstruktionen verwenden

за пневмолподготвящи групи. Забавено покачване на налягането.

Функция на 2/2 разпределител.

Modern alternatives can be found by entering the first four characters of the type code in the search field.

FESTO



Информационен лист

| Белег | Стойност |
|--|--|
| Растерен размер | 40 mm |
| Функция-изходящ въздух | дроселируем |
| Тип на задействане | пневматичен |
| Принцип на уплътняване | мек |
| Монтажна позиция | по избор |
| Ръчно задействане | Без |
| Конструкция | Плунжерен |
| Тип на ресет | механична пружина |
| Тип управление | директно |
| Посока на протичане | нереверсивен |
| Разпределителна функция | 2/2 затворен моностабилен |
| Работно налягане | 3 ... 16 bar |
| b-стойност | 0.3 |
| C-стойност | 7.6 l/sbar |
| Стандартен номинален дебит | 1,600 l/min |
| Работна среда | Сгъстен въздух по ISO 8573-1:2010 [7:4:4] инертен газ |
| Забележка за работната и пилотната среди | Възможен е режим на работа със смазване (изисква се за целия оставащ експлоатационен период) |
| Клас на корозионна устойчивост KBK | 2 - Умерена корозия под напрежение |
| PWIS conformity | VDMA24364-B1/B2-L |
| Клас чистота на въздуха на изхода | Сгъстен въздух по ISO 8573-1:2010 [7:4:4] инертен газ |
| Температура на средата | -10 ... 60 °C |
| Температура на околната среда | -10 ... 60 °C |
| Тегло на продукта | 126 g |
| Тип на закрепване | Последователен монтаж с принадлежности |
| Пневматичен извод 1 | 3/8 NPT |
| Пневматичен извод 2 | 3/8 NPT |
| Материал-забележка | RoHS konform |
| Material seals | NBR |
| Material housing | Алуминиева отливка |