

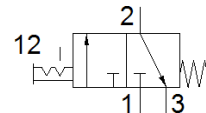
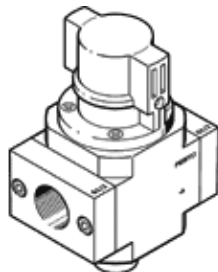
# Включващ разпределител HE-3/4-D-MAXI-NPT

Специф. Номер: 173898

Classic - nicht für Neukonstruktionen verwenden

FESTO

за пневмодготвящи елементи, с резбова присъединителна плоча  
Modern alternatives can be found by entering the first four characters  
of the type code in the search field.



## Информационен лист

Белег	Стойност
Растерен размер	65 mm
Конструкция	Плунжерен
Тип на задействане	ръчно
Принцип на уплътняване	мек
Функция-изходящ въздух	недроселируем
Ръчно задействане	Без
Разпределителна функция	3/2 бистабилен
Работно налягане	0 ... 16 bar
C-стойност	26.8 l/sbar
b-стойност	0.35
Стандартен номинален дебит	6,000 l/min
Продължителност на включване	100 %
Работна среда	Съгъстен въздух по ISO 8573-1:2010 [7:4:4] инертен газ
Забележка за работната и пилотната среди	Възможен е режим на работа със смазване (изисква се за целия оставащ експлоатационен период)
Клас на корозионна устойчивост KBK	2 - Умерена корозия под напрежение
Материал-забележка	RoHS konform
PWIS conformity	VDMA24364-B1/B2-L
Температура на средата	-10 ... 60 °C
Температура на околната среда	-10 ... 60 °C
Тип на закрепване	Последователен монтаж с принадлежности
Монтажна позиция	по избор
Посока на протичане	нереверсивен
Тегло на продукта	796 g
Пневматичен извод 1	3/4 NPT
Пневматичен извод 2	3/4 NPT
Пневматичен извод 3	G3/8
Клас чистота на въздуха на изхода	Съгъстен въздух по ISO 8573-1:2010 [7:4:4] инертен газ
Material seals	NBR
Material housing	Алуминиева отливка