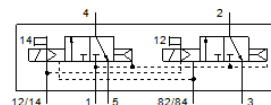
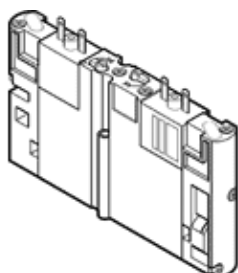


# Електромагнитен разпределител CPA10-M1H-2X3-GLS

Специф. Номер: 173452  
Продукт излизащ от производство

FESTO

Продукт излизащ от производство. Ще се доставя до 2017г. За алтернативен продукт посетете нашия Support Portal.



## Информационен лист

Белег	Стойност
Разпределителна функция	2x3/2 затворен моностабилен
Тип на задействане	електрически
монтажна ширина	10 mm
Стандартен номинален дебит	220 l/min
Работно налягане	3 ... 10 bar
Конструкция	Плунжерен
Тип на ресет	пневматична пружина
Номинален размер	3.6 mm
Функция-изходящ въздух	недроселируем
Принцип на уплътняване	мек
Монтажна позиция	по избор
Ръчно задействане	с принадлежности, с фиксация
Тип управление	с предупреждение
Посока на протичане	нереверсивен
Управляващо(пилотно) налягане	3 ... 8 bar
b-стойност	0.27
c-стойност	1.03 l/sbar
Време за превключване, изключено	18 ms
Време за превключване, включено	8 ms
Работна среда	Compressed air in accordance with ISO8573-1:2010 [7:4:4]
Note on operating and pilot medium	Lubricated operation possible (subsequently required for further operation)
Клас на корозионна устойчивост KBK	2
Температура на средата	-5 ... 50 °C
Температура на околната среда	-5 ... 50 °C
Тип на закрепване	с проходен отвор
Пневматичен извод 1	Свързваща плоча
Пневматичен извод 2	Свързваща плоча
Пневматичен извод 3	Свързваща плоча
Информация за материала на уплътненията	NBR
Информация за материала на корпуса	Алуминиева отливка