

# Включващ разпределител HEE-D-MAXI-110

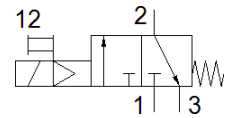
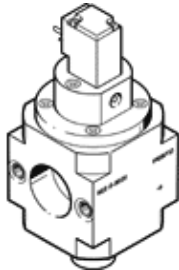
FESTO

Специф. Номер: 172963

Classic - nicht für Neukonstruktionen verwenden

за пневмодготвящи елементи, без присъединителни плочи с резба с FRB-шпилки.

Modern alternatives can be found by entering the first four characters of the type code in the search field.



## Информационен лист

| Белег                                        | Стойност                                                                                     |
|----------------------------------------------|----------------------------------------------------------------------------------------------|
| Конструкция                                  | Плунжерен                                                                                    |
| Тип на задействане                           | електрически                                                                                 |
| Принцип на уплътняване                       | мек                                                                                          |
| Функция-изходящ въздух                       | недроселируем                                                                                |
| Ръчно задействане                            | с фиксация                                                                                   |
| Тип на ресет                                 | механична пружина                                                                            |
| Тип управление                               | с предуправление                                                                             |
| Разпределителна функция                      | 3/2 затворен моностабилен I                                                                  |
| Работно налягане                             | 2.5 ... 16 bar                                                                               |
| Продължителност на включване                 | 100 %                                                                                        |
| Характеристика на бобината                   | 110 V AC: 50/60 Hz, стартова мощност 5 VA, постоянна мощност 3.7 VA                          |
| Допустими колебания на напрежението          | +/- 10 %                                                                                     |
| Работна среда                                | Съгстен въздух по ISO 8573-1:2010 [7:4:4]<br>инертен газ                                     |
| Забележка за работната и пилотната среди     | Възможен е режим на работа със смазване (изисква се за целия оставащ експлоатационен период) |
| Клас на корозионна устойчивост KBK           | 2 - Умерена корозия под напрежение                                                           |
| Материал-забележка                           | RoHS konform                                                                                 |
| PWIS conformity                              | VDMA24364-B1/B2-L                                                                            |
| Температура на средата                       | -10 ... 60 °C                                                                                |
| Температура на околната среда                | -10 ... 60 °C                                                                                |
| CE- знаци (виж декларация за съответствие)   | по EU-нормала за ниски напрежения                                                            |
| UKCA marking (see declaration of conformity) | To UK instructions for electrical equipment                                                  |
| Тип на закрепване                            | Последователен монтаж<br>с принадлежности                                                    |
| Монтажна позиция                             | по избор                                                                                     |
| Посока на протичане                          | нереверсивен                                                                                 |
| Тегло на продукта                            | 800 g                                                                                        |
| Пневматичен извод 3                          | G3/8                                                                                         |
| Клас чистота на въздуха на изхода            | Съгстен въздух по ISO 8573-1:2010 [7:4:4]<br>инертен газ                                     |
| Електрически извод                           | Plug pattern type C to EN 175301-803<br>Щекер<br>по DIN EN 175301-803                        |
| Дисплей за сигналните статуси                | с принадлежности                                                                             |
| Material seals                               | NBR                                                                                          |
| Material housing                             | Алуминиева отливка                                                                           |