

Включващ разпределител HEE-D-MAXI-24

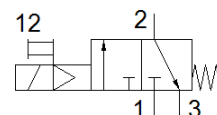
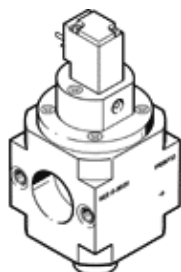
Специф. Номер: 172962

Classic - nicht für Neukonstruktionen verwenden

FESTO

за пневмодготвящи елементи, без присъединителни плочи с резба с FRB-шпилки.

Modern alternatives can be found by entering the first four characters of the type code in the search field.



Информационен лист

Белег	Стойност
Конструкция	Плунжерен
Тип на задействане	електрически
Принцип на уплътняване	мек
Функция-изходящ въздух	недроселируем
Ръчно задействане	с фиксация
Тип на ресет	механична пружина
Тип управление	с предуправление
Разпределителна функция	3/2 затворен моностабилен I
Работно налягане	2.5 ... 16 bar
Продължителност на включване	100 %
Характеристика на бобината	24 V DC: 3 W
Допустими колебания на напрежението	+/- 10 %
Работна среда	Съгъстен въздух по ISO 8573-1:2010 [7:4:4] инертен газ
Забележка за работната и пилотната среди	Възможен е режим на работа със смазване (изисква се за целия оставащ експлоатационен период)
Клас на корозионна устойчивост KBK	2 - Умерена корозия под напрежение
Материал-забележка	RoHS konform
PWIS conformity	VDMA24364-B1/B2-L
Температура на средата	-10 ... 60 °C
Температура на околната среда	-10 ... 60 °C
Тип на закрепване	Последователен монтаж с принадлежности
Монтажна позиция	по избор
Посока на протичане	неревърсивен
Тегло на продукта	800 g
Пневматичен извод 3	G3/8
Клас чистота на въздуха на изхода	Съгъстен въздух по ISO 8573-1:2010 [7:4:4] инертен газ
Електрически извод	Plug pattern type C to EN 175301-803 Щекер по DIN EN 175301-803
Дисплей за сигналните статуси	с принадлежности
Material seals	NBR
Material housing	Алуминиева отливка