

Включващ разпределител HEE-1-D-MAXI-230

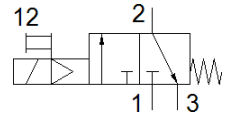
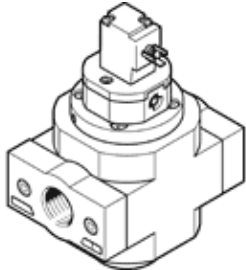
Специф. Номер: 172955

Classic - nicht für Neukonstruktionen verwenden

за пневмоподготвящи групи.

Modern alternatives can be found by entering the first four characters of the type code in the search field.

FESTO



Информационен лист

Белег	Стойност
Конструкция	Плунжерен
Тип на задействане	електрически
Принцип на уплътняване	мек
Функция-изходящ въздух	недроселируем
Ръчно задействане	с фиксация
Тип на ресет	механична пружина
Тип управление	с предупреждение
Разпределителна функция	3/2 затворен моностабилен I
Работно налягане	2.5 ... 16 bar
C-стойност	27.6 l/sbar
b-стойност	0.32
Стандартен номинален дебит	6,500 l/min
Продължителност на включване	100 %
Характеристика на бобината	30VAC:50/60:AL5:HL3,7
Допустими колебания на напрежението	-14 % / +10 %
Работна среда	Съгстен въздух по ISO 8573-1:2010 [7:4:4] инертен газ
Забележка за работната и пилотната среди	Възможен е режим на работа със смазване (изисква се за целия оставащ експлоатационен период)
Клас на корозионна устойчивост KBK	2 - Умерена корозия под напрежение
Материал-забележка	RoHS konform
PWIS conformity	VDMA24364-B1/B2-L
Температура на средата	-10 ... 60 °C
Температура на околната среда	-10 ... 60 °C
CE- знаци (виж декларация за съответствие)	по EU-нормала за ниски напрежения
UKCA marking (see declaration of conformity)	To UK instructions for electrical equipment
Тип на закрепване	Последователен монтаж с принадлежности
Монтажна позиция	по избор
Посока на протичане	нереверсивен
Тегло на продукта	800 g
Пневматичен извод 1	G1
Пневматичен извод 2	G1
Пневматичен извод 3	G3/8
Клас чистота на въздуха на изхода	Съгстен въздух по ISO 8573-1:2010 [7:4:4] инертен газ
Електрически извод	Plug pattern type C to EN 175301-803 Щекер по DIN EN 175301-803
Дисплей за сигналните статуси	с принадлежности
Material seals	NBR
Material housing	Алуминиева отливка