

# Включващ разпределител HEE-1-D-MAXI-110

Специф. Номер: 172954

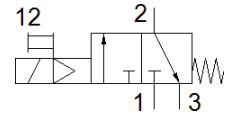
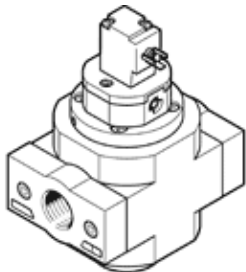
Classic - nicht für Neukonstruktionen verwenden

за пневмоподготвящи групи.

Modern alternatives can be found by entering the first four characters of the type code in the search field.

Продукт, излизащ от производство. Доставка се до 2022. За алтернативен продукт посетете нашия Support Portal.

FESTO



## Информационен лист

Белег	Стойност
Конструкция	Плунжерен
Тип на задействане	електрически
Принцип на уплътняване	мек
Функция-изходящ въздух	недроселируем
Ръчно задействане	с фиксация
Тип на ресет	механична пружина
Тип управление	с предупреждение
Разпределителна функция	3/2 затворен моностабиленI
Работно налягане	2.5 ... 16 bar
C-стойност	27.6 l/sbar
b-стойност	0.32
Стандартен номинален дебит	6,500 l/min
Продължителност на включване	100 %
Характеристика на бобината	110 V AC: 50/60 Hz, стартова мощност 5 VA, постоянна мощност 3.7 VA
Допустими колебания на напрежението	+/- 10 %
Работна среда	Съгъстен въздух по ISO 8573-1:2010 [7:4:4] инертен газ
Забележка за работната и пилотната среди	Възможен е режим на работа със смазване (изисква се за целия оставащ експлоатационен период)
Клас на корозионна устойчивост KBK	2 - Умерена корозия под напрежение
Материал-забележка	RoHS konform
Температура на средата	-10 ... 60 °C
Температура на околната среда	-10 ... 60 °C
СЕ- знаци (виж декларация за съответствие)	по EU-нормала за ниски напрежения
Тип на закрепване	Последователен монтаж с принадлежности
Монтажна позиция	по избор
Посока на протичане	нереверсивен
Тегло на продукта	800 g
Пневматичен извод 1	G1
Пневматичен извод 2	G1
Пневматичен извод 3	G3/8
Клас чистота на въздуха на изхода	Съгъстен въздух по ISO 8573-1:2010 [7:4:4] инертен газ
Електрически извод	Plug pattern type C to EN 175301-803 Щекер по DIN EN 175301-803
Дисплей за сигналните статуси	с принадлежности
Material seals	NBR
Material housing	Алуминиева отливка