

Вакуум-смукателна дюза VADMI-140-LS-N

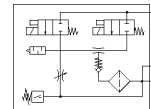
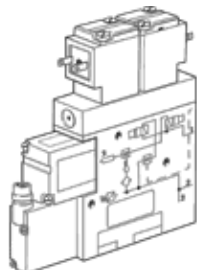
Специф. Номер: 171060

Classic - nicht für Neukonstruktionen verwenden

с верига за пестене на въздух и щекер с кабел

Modern alternatives can be found by entering the first four characters of the type code in the search field.

FESTO



Информационен лист

Белег	Стойност
Номинален размер, дюза на Лавал	1.4 mm
Растерен размер	22 mm
тип шумозаглушител	затворен
Монтажна позиция	по избор
Характеристика на ежектора	висок вакуум
Степен на филтрация	$\leq 40 \mu\text{m}$
Ръчно задействане	избутващ
Интегрирана функция	Електрически вентил с издухващ импулс Дросел Електрически включващ вентил Филтър Air saving function, electrical Обратен клапан Реле за вакуум
Измервателна величина	Относително налягане
Измервателен принцип	пиезрезистивен
Функция на превключващия елемент	Нормално отворен контакт
Превключваща функция	Компаратор
Разпределителна функция	затворен
Защита на полюсите	за всички електрически връзки
Тип на дисплея	LED
Hysteresis setting range	-60 ... -10 kPa
Обхват за настройка на хистерезиса [bar]	-0.6 ... -0.1 bar
Hysteresis setting range	-8.7 ... -1.45 psi
Възможности за настройка	Потенциометър
Индикация за работно състояние	оптичен
Threshold value setting range	-90 ... -20 kPa
Обхват за настройка, гранична стойност	-0.9 ... -0.2 bar
Threshold value setting range	-13.05 ... -2.9 psi
Operating pressure MPa	0.2 ... 0.8 MPa
Работно налягане	2 ... 8 bar
Operating pressure	29 ... 116 psi
Макс. вакуум	85 %
Nominal operating pressure	0.6 MPa
Номинално работно налягане	6 bar
Nominal operating pressure (psi)	87 psi
Обхват на претоварване	5 bar
Air supply time at nominal operating pressure with ejector pulse	0.19 s
обхват на работното напрежение DC	21.6 ... 26.4 V
Продължителност на включване	100 %
Превключващ изход	NPN

Белег	Стойност
Разрешение	RCM Mark с UL us - Recognized (OL)
СЕ- знаци (виж декларация за съответствие)	по EU-EMV-нормала
UKCA marking (see declaration of conformity)	To UK instructions for EMC
Работна среда	Сгъстен въздух по ISO 8573-1:2010 [7:4:4]
Забележка за работната и пилотната среди	Не е възможна работа при наличие на смазка
Клас на корозионна устойчивост КВК	2 - Умерена корозия под напрежение
PWIS conformity	VDMA24364-B1/B2-L
Температура на средата	0 ... 60 °C
Клас на защита	IP65
Температура на околната среда	0 ... 50 °C
Тегло на продукта	330 g
Pressure measurement range	0 ... 0.1 MPa
Измервателен обхват на налягането	0 ... 1 bar
Pressure measurement range	0 ... 14.5 psi
Електрически извод	4-пинов M8x1 Щекер
Тип на закрепване	с проходен отвор с вътрешна резба по избор:
Пневматичен извод 1	G1/8
Пневматичен извод 3	Интегриран шумозаглушител
Извод за вакуум	G1/4
Материал-забележка	RoHS konform
Material seals	NBR
Material receiver nozzle	Месинг никелиран
Material filter	РА
Material filter housing	РС
Material housing	Алуминиева сплав
Material silencer	РЕ РОМ
Material piston	РОМ
Material transmitter nozzle	Месинг никелиран