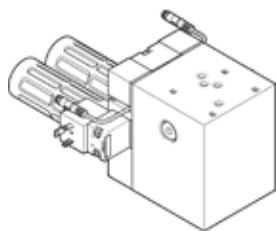


Спирателен клапан PAHL-SM-RE

Специф. Номер: 1709707

FESTO



Информационен лист

Белег	Стойност
монтажна ширина	90 mm
Тип на задействане	електрически
Принцип на уплътняване	мек
Монтажна позиция	по избор За предпочитане вертикално (пилотния вентил е отгоре)
Ръчно задействане	с фиксация избутващ
Конструкция	Бугален дисков клапан с пилотно задействане
Тип на ресет	механична пружина
Функция на превключващия елемент	Нормално отворен контакт
Тип управление	с предуправление
Зхранване с управляващ(пилотен) въздух	външен
Разпределителна функция	2 x 2/2-пътни, единичен соленоид, отворен
Предпазна функция	Exhausting the control chamber
Ниво на техническите характеристики (PL)	Exhausting the control chamber/category 3, Performance Level d
CCF мерки	Спазвайте ограниченията за работно налягане Спазвайте ограниченията за работно напрежение Спазвайте изискванията за качество на съгстения въздух Следене на вибрациите / ударите Употреба на одобрен заглушител Спазвайте импулсната диаграма на синхронизираните безопасени изходи Моля, спазвайте ограниченията за пилотното налягане Свазвайте температурния диапазон Моля, спазвайте ограниченията за магнитните полета
Дисплей за сигналните статуси	LED
Отчитане на позицията при превключване	Нормална позиция с първичен преобразувател
Първичен преобразувател за показване на статуса на превключването	LED
Работно налягане	0 ... 50 bar
Управляващо(пилотно) налягане	6 ... 10 bar
Продължителност на включване	100%
Номинално работно напрежение DC	24 V
Работна среда	Съгстен въздух по ISO 8573-1:2010 [7:4:4] инертен газ
СЕ- знаци (виж декларация за съответствие)	по EU-нормала за машини
Устойчивост на вибрации	Тестване на транспортното решение на Ниво на тежест 2 според FN 942017-4 и EN 60068-2-6
Шоково съпротивление	Тест на удар с ниво на тежест 2 в съответствие с FN 942017-5 и EN 60068-2-28
Клас на корозионна устойчивост KBK	2 - Умерена корозия под напрежение
Температура на средата	5 ... 50 °C
Управляващ флуид	Съгстен въздух по ISO 8573-1:2010 [7:4:4] инертен газ
Температура на околната среда	5 ... 50 °C
Тегло на продукта	3,500 g

Белег	Стойност
Работен обхват на напрежението, DC сензор	10 ... 30 V
Електрически извод	по EN 175301-803 Plug pattern type A to EN 175301-803
Извод за сензор	3-пинов M8x1 Кабел със щекер
Пневматично присъединяване 10	G1/4
Пневматично присъединяване 2a	G3/4
Пневматично присъединяване 2b	G3/4
Материал-забележка	със съдържание на LABS-материали RoHS konform
Material housing	Алуминий елоксиран