

Електромагнитен разпределител SPE18-M3H-5/3B-1/4

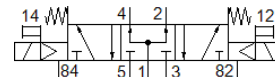
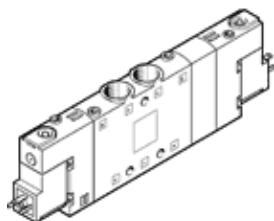
Специф. Номер: 170323

Classic - nicht für Neukonstruktionen verwenden

FESTO

голяма плътност на компонентите.

Modern alternatives can be found by entering the first four characters of the type code in the search field.



Информационен лист

Белег	Стойност
Разпределителна функция	5/3 под налягане
Тип на задействане	електрически
монтажна ширина	18 mm
Стандартен номинален дебит	1,300 l/min
Operating pressure MPa	0.25 ... 1 MPa
Работно налягане	2.5 ... 10 bar
Конструкция	Плунжерен
Тип на ресет	механична пружина
Разрешение	с UL us - Recognized (OL)
Maritime classification	see certificate
CE- знаци (виж декларация за съответствие)	по EU-нормала за ниски напрежения
UKCA marking (see declaration of conformity)	To UK instructions for electrical equipment
Клас на защита	IP65 с щекер по IEC 60529
Номинален размер	8 mm
Функция-изходящ въздух	дроселируем
Принцип на уплътняване	мек
Монтажна позиция	по избор
Ръчно задействане	с принадлежност, с фиксация избутващ
Тип управление	с предупреждение
Зхранване с управляващ(пилотен) въздух	вътрешно
Посока на протичане	нереверсивен
Идентификация на местата за вентили	Носач за табелка
Overlap	Positive overlap
Време за превключване, изключено	38 ms
Време за превключване, включено	20 ms
Продължителност на включване	100 %
Максимален позитивен тестови импулс с логика 0	3,300 µs
Максимален негативен тестови импулс с логика 1	3,100 µs
Характеристика на бобината	230VAC:50/60:AL3:HL2,4
Допустими колебания на напрежението	-15 % / +10 %
Работна среда	Съгстен въздух по ISO 8573-1:2010 [7:4:4]
Забележка за работната и пилотната среди	Възможен е режим на работа със смазване (изисква се за целия оставащ експлоатационен период)
Устойчивост на вибрации	Тестване на транспортното решение на Ниво на тежест 2 според FN 942017-4 и EN 60068-2-6
Шоково съпротивление	Тест на удар с ниво на тежест 2 в съответствие с FN 942017-5 и EN 60068-2-28
Клас на корозионна устойчивост KBK	2 - Умерена корозия под напрежение

Белег	Стойност
PWIS conformity	VDMA24364-B1/B2-L
Температура на средата	-5 ... 50 °C
Температура на околната среда	-5 ... 50 °C
Тегло на продукта	280 g
Електрически извод	Plug pattern type C to EN 175301-803
Тип на закрепване	с проходен отвор
Извод, пилот 82	M5
Извод, пилот 84	M5
Извод, пилот 12	M5
Извод, пилот 14	M5
Пневматичен извод 1	G1/4
Пневматичен извод 2	G1/4
Пневматичен извод 3	G1/4
Пневматичен извод 4	G1/4
Пневматичен извод 5	G1/4
Материал-забележка	RoHS konform
Material seals	NBR
Material housing	Алуминиева отливка