

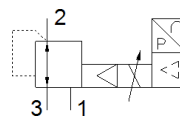
Пропорционален регулатор на налягане MPPE-3-1/2- -B

Специф. Номер: 164332

Classic - nicht für Neukonstruktionen verwenden

FESTO

Modern alternatives can be found by entering the first four characters of the type code in the search field.



Информационен лист

| Белег | Стойност |
|--|--|
| Номинален диаметър, захранване | 11 mm |
| Номинален диаметър, обезвъздушаване | 12 mm |
| Тип на задействане | електрически |
| Принцип на уплътняване | мек |
| Монтажна позиция | по избор |
| Конструкция | Бугален регулатор с предупреждение |
| Инструкция за безопасност | Предпазна позиция MPPE-B: При пробив в захранващия кабел изходното налягане остава нерегулирано. |
| Работно налягане | 0 ... 10 bar |
| Обхват на регулиране на налягането | 0 ... 10 bar |
| Входно налягане 1 | 11 ... 12 bar |
| Макс. хистерезис на налягането | 0.05 bar |
| Време за превключване, изключено | 535 ms |
| Време за превключване, включено | 170 ms |
| обхват на работното напрежение DC | 18 ... 30 V |
| Референтно напрежение | 10 V |
| Остатъчна пулсация | 10 % |
| ЗАДАДЕНИ/АКТУАЛНИ стойности | по избор: Тип напрежение 0 - 10 V Ток 4 - 20 mA |
| Работна среда | Съгъстен въздух по ISO 8573-1:2010 [7:4:4] инертен газ |
| Разрешение | RCM Mark |
| CE- знаци (виж декларация за съответствие) | по EU-EMV-нормала |
| Клас на корозионна устойчивост KBK | 2 - Умерена корозия под напрежение |
| PWIS conformity | VDMA24364-B2-L |
| Температура на средата | 0 ... 60 °C |
| Клас на защита | IP65 |
| Температура на околната среда | 0 ... 50 °C |
| Тегло на продукта | 2,400 g |
| Електрически извод | 8-пинов M16x0,75 Щекер по DIN 45326 кръгла форма |
| Тип на закрепване | с проходен отвор |
| Пневматичен извод 1 | G1/2 |
| Пневматичен извод 2 | G1/2 |
| Пневматичен извод 3 | G1/2 |
| Материал-забележка | RoHS konform |
| Material housing | Алуминиева сплав |
| Material membrane | NBR |