

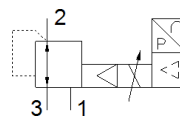
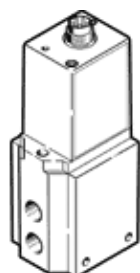
Пропорционален регулатор на налягане MPPE-3-1/4- -B

Специф. Номер: 164331

Classic - nicht für Neukonstruktionen verwenden

FESTO

Modern alternatives can be found by entering the first four characters of the type code in the search field.



Информационен лист

Белег	Стойност
Номинален диаметър, захранване	7 mm
Номинален диаметър, обезвъздушаване	7 mm
Тип на задействане	електрически
Принцип на уплътняване	мек
Монтажна позиция	по избор
Конструкция	Бугален регулатор с предупреждение
Инструкция за безопасност	Предпазна позиция MPPE-B: При пробив в захранващия кабел изходното налягане остава нерегулирано.
Работно налягане	0 ... 10 bar
Обхват на регулиране на налягането	0 ... 10 bar
Входно налягане 1	11 ... 12 bar
Макс. хистерезис на налягането	0.05 bar
Време за превключване, изключено	280 ms
Време за превключване, включено	160 ms
обхват на работното напрежение DC	18 ... 30 V
Референтно напрежение	10 V
Остатъчна пулсация	10 %
ЗАДАДЕНИ/АКТУАЛНИ стойности	по избор: Тип напрежение 0 - 10 V Ток 4 - 20 mA
Работна среда	Съгъстен въздух по ISO 8573-1:2010 [7:4:4] инертен газ
Разрешение	RCM Mark
CE- знаци (виж декларация за съответствие)	по EU-EMV-нормала
Клас на корозионна устойчивост KBK	2 - Умерена корозия под напрежение
PWIS conformity	VDMA24364-B2-L
Температура на средата	0 ... 60 °C
Клас на защита	IP65
Температура на околната среда	0 ... 50 °C
Тегло на продукта	920 g
Електрически извод	8-пинов M16x0,75 Щекер по DIN 45326 кръгла форма
Тип на закрепване	с проходен отвор
Пневматичен извод 1	G1/4
Пневматичен извод 2	G1/4
Пневматичен извод 3	G1/4
Материал-забележка	RoHS konform
Material housing	Алуминиева сплав
Material membrane	NBR