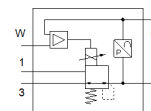
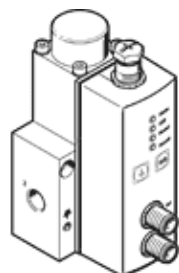


Пропорционален регулатор на налягане VPPL-3L-3-G14-0L40H-V1-V-S1-7

Специф. Номер: 1635980

FESTO



Информационен лист

Белег	Стойност
Номинален диаметър, захранване	3 mm
Номинален диаметър, обезвъздушаване	3 mm
Тип на задействане	електрически
Принцип на уплътняване	мек
Монтажна позиция	по избор за предпочитане изправен
Конструкция	Бугален регулатор с директно управление
Устойчивост на късо съединение	Не
Макс. дължина на проводника	30 m
Инструкция за безопасност	Настройка за безопасност VPPL
Защита на полюсите	за всички електрически връзки
Тип на ресет	механична пружина
Тип управление	директно
Разпределителна функция	3-пътен - пропорционален - регулатор на налягане затворен
Тип на дисплея	LCD дисплей
Operating pressure MPa	≤ 5 MPa
Работно налягане	≤ 50 bar
обхват на регулиране на налягането MPa	0.04 ... 4 MPa
Обхват на регулиране на налягането	0.4 ... 40 bar
Входно налягане 1	0 ... 50 bar
захранващо налягане 1MPa	0 ... 5 MPa
Max. pressure hysteresis (MPa)	0.04 MPa
Макс. хистерезис на налягането	0.4 bar
Max. pressure hysteresis	5.8 psi
b-стойност	0.25
c-стойност	0.8 l/sbar
Стандартен номинален дебит	245 l/min
Стандартен номинален дебит 2->3	282 l/min
Време за превключване, изключено	654 ms
Време за превключване, включено	428 ms
обхват на работното напрежение DC	21.6 ... 27.6 V
Продължителност на включване	100 %
Мах. електрическа консумация	26.7 W
Остатъчна пулсация	10 %
Обхват на сигналите аналогов изход	0 - 10 V
Обхват на сигналите аналогов вход	0 - 10 V
ЗАДАДЕНИ/АКТУАЛНИ стойности	Тип напрежение 0 - 10 V
Работна среда	Съгъстен въздух по ISO 8573-1:2010 [7:4:4] инертен газ
Забележка за работната и пилотната среди	Не е възможна работа при наличие на смазка
Разрешение	c UL us - Listed (OL)
КС mark	КС-EMV
СЕ- знаци (виж декларация за съответствие)	по EU-EMV-нормала
UKCA marking (see declaration of conformity)	To UK instructions for EMC
Клас на корозионна устойчивост КВК	2 - Умерена корозия под напрежение

Белег	Стойност
PWIS conformity	VDMA24364 zone III
Температура на средата	5 ... 50 °C
Клас на защита	IP65
Температура на околната среда	5 ... 50 °C
Температура на складиране	-10 ... 60 °C
Тегло на продукта	1,100 g
Линейна грешка в ± %FS	1 %FS
Overall accuracy	1,25 %FS
Температурен коефициент	0.04 %/K
Точност при повторение ± %FS	1 %FS
Електрически извод, интерфейс за диагностика	Конектор, M12, 5 - пинов, А - кодиран
Electrical connection IN	Щекер, M12, 5 - пинов, А - кодиран
Електрическа връзка - ИЗХОДНА	Щекер, M12, 5 - пинов, А - кодиран
Тип на закрепване	с проходен отвор
Пневматичен извод 1	G1/4
Пневматичен извод 2	G1/4
Пневматичен извод 3	G1/4
Материал-забележка	RoHS konform
Material housing	Anodised wrought aluminium alloy