

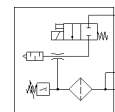
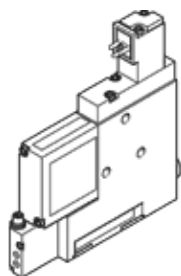
# Вакуум-смукателна дюза VADM-200-N

Специф. Номер: 162521

Classic - nicht für Neukonstruktionen verwenden

Modern alternatives can be found by entering the first four characters of the type code in the search field.

FESTO



## Информационе н ЛИСТ

Белег	Стойност
Номинален размер, дюза на Лавал	2 mm
Растерен размер	22 mm
тип шумозаглушител	затворен
Монтажна позиция	по избор
Характеристика на ежектора	висок вакуум
Степен на филтрация	$\leq 40 \mu\text{m}$
Ръчно задействане	избутващ
Интегрирана функция	Електрически включващ вентил Филтър Реле за вакуум
Измервателна величина	Относително налягане
Измервателен принцип	пиезорезистивен
Функция на превключващия елемент	Нормално отворен контакт
Превключваща функция	Компаратор
Разпределителна функция	затворен
Защита на полюсите	за всички електрически връзки
Тип на дисплея	LED
Hysteresis setting range	-50 ... -5 kPa
Обхват за настройка на хистерезиса [bar]	-0.5 ... -0.05 bar
Hysteresis setting range	-7.25 ... -0.725 psi
Възможности за настройка	Потенциометър
Индикация за работно състояние	оптичен
Threshold value setting range	-90 ... 0 kPa
Обхват за настройка, гранична стойност	-0.9 ... 0 bar
Threshold value setting range	-13.05 ... 0 psi
Operating pressure MPa	0.2 ... 0.8 MPa
Работно налягане	2 ... 8 bar
Operating pressure	29 ... 116 psi
Макс. вакуум	85 %
Nominal operating pressure	0.6 MPa
Номинално работно налягане	6 bar
Nominal operating pressure (psi)	87 psi
Време за пълнене при номинално работно налягане	0.29 s
обхват на работното напрежение DC	21.6 ... 26.4 V
Продължителност на включване	100 %
Превключващ изход	NPN
Разрешение	RCM Mark с UL us - Recognized (OL)
СЕ- знаци (виж декларация за съответствие)	по EU-EMV-нормала
Работна среда	Състен въздух по ISO 8573-1:2010 [7:4:4]
Забележка за работната и пилотната среди	Не е възможна работа при наличие на смазка
Клас на корозионна устойчивост KBK	2 - Умерена корозия под напрежение

Белег	Стойност
PWIS conformity	VDMA24364-B1/B2-L
Температура на средата	0 ... 60 °C
Клас на защита	IP65
Температура на околната среда	0 ... 50 °C
Тегло на продукта	330 g
Pressure measurement range	0 ... 0.1 MPa
Измервателен обхват на налягането	0 ... 1 bar
Pressure measurement range	0 ... 14.5 psi
Електрически извод	4-пинов M8x1 Щекер
Тип на закрепване	с проходен отвор с вътрешна резба по избор:
Пневматичен извод 1	G1/4
Пневматичен извод 3	Интегриран шумозаглушител
Извод за вакуум	G3/8
Материал-забележка	RoHS konform
Material seals	NBR
Material receiver nozzle	Месинг никелиран
Material filter	PA
Material filter housing	PC
Material housing	Алуминиева сплав
Material silencer	PE POM
Material piston	POM
Material transmitter nozzle	Месинг никелиран