

Вакуум-смукателна дюза VADMI-200

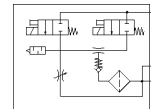
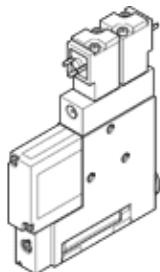
Специф. Номер: 162510

Classic - nicht für Neukonstruktionen verwenden

с интегриран ел. магнитен разпределител.

Modern alternatives can be found by entering the first four characters of the type code in the search field.

FESTO



Информационен лист

Белег	Стойност
Номинален размер, дюза на Лавал	2 mm
Растерен размер	22 mm
тип шумозаглушител	затворен
Монтажна позиция	по избор
Характеристика на ежектора	висок вакуум
Степен на филтрация	$\leq 40 \mu\text{m}$
Ръчно задействане	избутващ
Интегрирана функция	Електрически вентил с издухващ импулс Дросел Електрически включващ вентил Филтър Обратен клапан
Разпределителна функция	затворен
Operating pressure MPa	0.2 ... 0.8 MPa
Работно налягане	2 ... 8 bar
Operating pressure	29 ... 116 psi
Макс. вакуум	85 %
Nominal operating pressure	0.6 MPa
Номинално работно налягане	6 bar
Nominal operating pressure (psi)	87 psi
Air supply time at nominal operating pressure with ejector pulse	0.15 s
обхват на работното напрежение DC	21.6 ... 26.4 V
Продължителност на включване	100 %
Разрешение	с UL us - Recognized (OL)
Работна среда	Съгстен въздух по ISO 8573-1:2010 [7:4:4]
Забележка за работната и пилотната среди	Не е възможна работа при наличие на смазка
Клас на корозионна устойчивост KBK	2 - Умерена корозия под напрежение
PWIS conformity	VDMA24364-B1/B2-L
Температура на средата	0 ... 60 °C
Клас на защита	IP65
Температура на околната среда	0 ... 60 °C
Тегло на продукта	350 g
Електрически извод	Щекер
Тип на закрепване	с проходен отвор с вътрешна резба по избор:
Пневматичен извод 1	G1/4
Пневматичен извод 3	Интегриран шумозаглушител
Извод за вакуум	G3/8
Материал-забележка	RoHS konform
Material seals	NBR

Белег	Стойност
Material receiver nozzle	Месинг никелиран
Material filter	РА
Material filter housing	РС
Material housing	Алуминиева сплав
Material silencer	РЕ РОМ
Material piston	РОМ
Material transmitter nozzle	Месинг никелиран