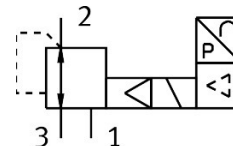


Пропорционален регулатор на налягане MPPE-3-1/2-1-420-B

Номер на част: 161175

FESTO



Техническа информация

| Характеристика | Стойност |
|--|---|
| Номинален диаметър пълнене с въздух | 11 mm |
| Номинален диаметър обезвъздушаване | 12 mm |
| Начин на задействане | електрическо |
| Принцип на уплътняване | променлив |
| Монтажно положение | произволно |
| Конструктивна структура | предуправляем бутален регулиращ вентил |
| Устойчивост на късо съединение | за всички електрически връзки |
| Указание за безопасност | Безопасно положение MPPE-B: При скъсване на захранващ кабел изходното налягане се запазва без регулиране. |
| Защита от неправилна полярност | за всички електрически връзки |
| Функция на разпределител | 3-ходов пропорционален регулатор на налягане затворен |
| Работно налягане | 0.2 MPa 2 бар |
| Диапазон на регулиране на налягането | 0 MPa...0.1 MPa 0 бар...1 бар |
| Входно налягане 1 | 1.5 бар...2 бар 0.15 MPa...0.2 MPa |
| Макс. хистерезис на налягането | 0.003 MPa 0.03 бар |
| Време за превключване изкл. | 500 msec |
| Време за превключване вкл. | 70 msec |
| Диапазон на работното напрежение DC | 18 V...30 V |
| Референтно напрежение | 10 V |
| Остаъчни пулсации | 10 % |
| Зададени/действителни стойности | Тип ток 4-20 mA |
| Работен флуид | Сгъстен въздух съгласно ISO 8573-1:2010 [7:4:4] Инертни газове |
| Указание за работен/управляващ флуид | Възможна е работа в смазано състояние (изисква се при следващата работа) |
| Одобрение | RCM Mark |
| Маркировка КС | КС-EMV |
| Маркировка за съответствие СЕ (вж. декларация за съответствие) | съгласно Директивата за EMC на ЕС съгласно Директива RoHS на ЕС |

| Характеристика | Стойност |
|--|--|
| Маркировка UKCA (вж. декларация за съответствие) | съгласно разпоредбите на Обединеното кралство за EMC съгласно разпоредбите на Обединеното кралство относно RoHS |
| Клас на устойчивост на корозия KBK | 2 - умерена опасност от корозия |
| Сертификат за LABS | VDMA24364-B2-L |
| Температура на флуида | 0 °C...60 °C |
| Клас защита | IP65 |
| Температура на околната среда | 0 °C...50 °C |
| Тегло на продукта | 2400 g |
| Електрическо присъединяване | 8-полюсно M16x0,75 Щекер съгласно DIN 45326 кръгла форма |
| Начин на закрепване | с отвор |
| Пневматична връзка 1 | G1/2 |
| Пневматична връзка 2 | G1/2 |
| Пневматична връзка 3 | G1/2 |
| Указание за материала | Съответствие с RoHS |
| Материал на тялото | Алуминиева ковка сплав |
| Материал на мембраната | NBR |