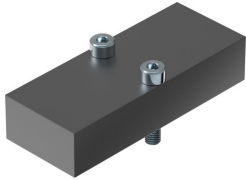


Покриваща плоча NDV-01-VDMA

Номер на част: 161107

FESTO



Техническа информация

Характеристика	Стойност
Работен флуид	Сгъстен въздух съгласно ISO 8573-1:2010 [7:4:4]
Указание за работен/управляващ флуид	Възможна е работа в смазано състояние (изисква се при следващата работа)
Сертификат за LABS	VDMA24364-B1/B2-L
Тегло на продукта	36 g
Материал на присъединителната плоча	ПОМ