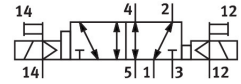
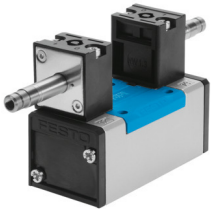


Електромагнитен разпределител JMN1DH-5/2-D-1-S-C

Номер на част: 159717

FESTO



Техническа информация

Характеристика	Стойност
Функция на разпределител	5/2 доминираща бистабилност
Начин на задействане	електрическо
Монтажна ширина	42 mm
Стандартен номинален дебит (нормализиран съгласно DIN 1343)	1200 l/min
Пневматична работна връзка	Присъединителна плоча размер 1 съгласно ISO 5599-1 G1/4
Работно напрежение	чрез бобина, поръчва се отделно
Работно налягане	-0.09 МРа...1.6 МРа -0.9 бар...16 бар
Конструктивна структура	Бутален шибър
Морска класификация	вж. сертификата
Орган, издаващ сертификати	DNV-TAA000032X
Клас защита	IP65
Номинален диаметър	8 mm
Размер на растерната решетка	43 mm
Функция отработен въздух	с възможност за дроселиране
Принцип на уплътняване	променлив
Монтажно положение	произволно
Съответства на стандарта	ISO 5599-1
Ръчно задействане	фиксиране с принадлежности с бутон
Код по ISO	169
Вид управление	предуправляем
Захранване с управляващ въздух	външно
Посока на потока	реверсивна
Припокриване	положително припокриване
Управляващо налягане	2 бар...10 бар
Време за превключване на	18 msec
Време за превключване на (доминиращо)	15 msec
Макс. положителен изпитвателен импулс при 0 сигнал	3700 µs
Макс. отрицателен изпитвателен импулс при 1 сигнал	4600 µs
Характеристики на бобината	Вж. бобина, поръчва се отделно

Характеристика	Стойност
Работен флуид	Сгъстен въздух съгласно ISO 8573-1:2010 [7:4:4]
Указание за работен/управляващ флуид	Възможна е работа в смазано състояние (изисква се при следващата работа)
Устойчивост на вибрации	Изпитване на използване в транспорта със степен на тежест 1 съгласно FN 942017-4 и EN 60068-2-6
Устойчивост на удари	Изпитване на удар със степен на тежест 2 съгласно FN 942017-5 и EN 60068-2-27
Сертификат за LABS	VDMA24364-B1/B2-L
Температура на флуида	-5 °C...50 °C
Ниво на звуково налягане	85 dB(A)
Управляващ флуид	Сгъстен въздух съгласно ISO 8573-1:2010 [7:4:4]
Температура на околната среда	-5 °C...50 °C
Тегло на продукта	610 g
Електрическо присъединяване	чрез бобина N1, поръчва се отделно
Начин на закрепване	върху присъединителна плоча с отвор
Връзка за управляващ въздух 12	Присъединителна плоча размер 1 съгласно ISO 5599-1
Връзка за управляващ въздух 14	Присъединителна плоча размер 1 съгласно ISO 5599-1
Пневматична връзка 1	Присъединителна плоча размер 1 съгласно ISO 5599-1
Пневматична връзка 2	Присъединителна плоча размер 1 съгласно ISO 5599-1
Пневматична връзка 3	Присъединителна плоча размер 1 съгласно ISO 5599-1
Пневматична връзка 4	Присъединителна плоча размер 1 съгласно ISO 5599-1
Пневматична връзка 5	Присъединителна плоча размер 1 съгласно ISO 5599-1
Указание за материала	Съответствие с RoHS
Материал на уплътненията	HNBR NBR
Материал на тялото	Алуминиева отливка под налягане