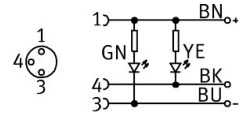


Съединителен кабел SIM-M8-3WD-2,5-NSL-PU

Номер на част: 159426

FESTO



Техническа информация

Характеристика	Стойност
Съответства на стандарта	EN 61076-2-104 EN 61984
Индикатор за работна готовност	Светодиод зелен
Индикатор за състояние на превключване	Светодиод жълт
Електрическо присъединяване	3-полюсно/3-жилно Куплунг ъглов/отворен край M8x1/-
Диапазон на работното напрежение DC	10 V...30 V
Допустим ток при 40°C	4 A
Устойчивост на импулсно напрежение	0.8 kV
Дължина на кабела	2.5 m
Характеристики на проводника	Стандартно
Условия на изпитване проводник	Устойчивост на многократно огъване: съгласно стандарт Festo Условия за изпитване - при запитване Верига кабеловодеща: > 5 милиона цикъла, радиус на огъване 75 mm
Диаметър на кабела	3.8 mm
Структура на кабела	3 x 0,25 mm ²
Номинално сечение на проводника	0.25 mm ²
Цветен код Изолация на жилото	син кафяв черен
Клас защита	IP65 IP68
Температура на околната среда	-25 °C...80 °C
Температура на околната среда при подвижно полагане на кабелите	-5 °C...80 °C
Маркировка за съответствие CE (вж. декларация за съответствие)	съгласно Директива RoHS на ЕС
Маркировка UKCA (вж. декларация за съответствие)	съгласно разпоредбите на Обединеното кралство относно RoHS
Сертификат за LABS	VDMA24364-B2-L
Указание за материала	Съответствие с RoHS не съдържа халогени не съдържа естери на фосфорната киселина
Степен на замърсяване	3
Клас на устойчивост на корозия KVK	2 - умерена опасност от корозия

Характеристика	Стойност
Материал на кабелната обвивка	TPE-U(PU)
Цвят на кабелната обвивка	сив
Материал на тялото	TPE-U(PU)
Цвят на тялото	черен
Материал на холендровата гайка	Месинг, никелиран
Материал на уплътненията	NBR
Материал щекерни контакти	Месинг, позлатено покритие
Материал изолационна обвивка	PP