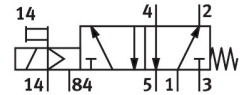


# Електромагнитен разпределител MVH-5-1/4-S-B

Номер на част: 15903

FESTO



## Техническа информация

Характеристика	Стойност
Функция на разпределител	5/2 моностабилен
Начин на задействане	електрическо
Монтажна ширина	32 mm
Стандартен номинален дебит (нормализиран съгласно DIN 1343)	1300 l/min
Пневматична работна връзка	G1/4
Работно налягане	0 MPa...1 MPa 0 бар...10 бар
Конструктивна структура	Седло тарелка
Начин на връщане в изходно състояние	механична пружина
Номинален диаметър	7 mm
Размер на растерната решетка	33 mm
Функция отработен въздух	с възможност за дроселиране
Принцип на уплътняване	променлив
Монтажно положение	произволно
Ръчно задействане	с бутон
Вид управление	предуправляем
Захранване с управляващ въздух	външно
Посока на потока	не е реверсивна
Припокриване	отрицателно припокриване
Управляващо налягане	0.15 MPa...0.8 MPa 1.5 бар...8 бар
b-стойност	0.29
C-стойност	5.5 l/sbar
Макс. честота на превключване	3 Hz
Време за превключване изкл.	36 msec
Време за превключване вкл.	15 msec
Макс. положителен изпитвателен импулс при 0 сигнал	2200 µs
Макс. отрицателен изпитвателен импулс при 1 сигнал	3700 µs
Характеристики на бобината	24 V DC: 2,5 W
Допустими колебания на напрежението	+/- 10 %
Работен флуид	Съгстен въздух съгласно ISO 8573-1:2010 [7:4:4]

Характеристика	Стойност
Указание за работен/управляващ флуид	Възможна е работа в смазано състояние (изисква се при следващата работа)
Клас на устойчивост на корозия KBK	1 - ниска опасност от корозия
Сертификат за LABS	VDMA24364-B1/B2-L
Температура на лагера	-40 °C...60 °C
Температура на флуида	-5 °C...50 °C
Управляващ флуид	Съгъстен въздух съгласно ISO 8573-1:2010 [7:4:4]
Температура на околната среда	-5 °C...50 °C
Тегло на продукта	360 g
Начин на закрепване	върху PR-лайстна с отвор по избор:
Връзка управляващ въздух 14	G1/8
Връзка за управляващ изходящ въздух 84	M5
Връзка за управляващ въздух 14	G1/8
Пневматична връзка 1	G1/4
Пневматична връзка 2	G1/4
Пневматична връзка 3	G1/4
Пневматична връзка 4	G1/4
Пневматична връзка 5	G1/4
Указание за материала	Съответствие с RoHS
Материал на уплътненията	NBR TPE-U(PU)
Материал на тялото	Алуминиева отливка под налягане