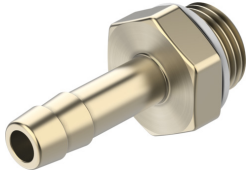


# Съединителна втулка N-1/2-P-13-MS

Номер на част: 15636

FESTO



## Техническа информация

Характеристика	Стойност
Номинален диаметър	11 mm
Вид на уплътнението на резбовата шийка	Пръстен уплътнителен
Монтажно положение	произволно
Конструкция	права форма
Размер на опаковката	1
Работно налягане пълен температурен диапазон	-0.95 бар...16 бар
Работен флуид	Съгъстен въздух съгласно ISO 8573-1:2010 [7:-:-]
Указание за работен/управляващ флуид	Възможна е работа в смазано състояние (изисква се при следващата работа)
Клас на устойчивост на корозия КВК	1 - ниска опасност от корозия
Сертификат за LABS	VDMA24364-B1/B2-L
Температура на околната среда	-10 °C...60 °C
Макс. въртящ момент на затягане	18 Nm
Тегло на продукта	45 g
Пневматична връзка 1	Външна резба G1/2
Пневматична връзка 2	за шлаух с вътрешен Ø 13 mm
Указание за материала	Съответствие с RoHS
Материал на тялото	Месинг