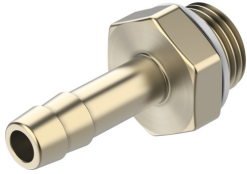


Съединителна втулка N-1/8-P-6-MS

Номер на част: 15630

FESTO



Техническа информация

Характеристика	Стойност
Номинален диаметър	4.5 mm
Вид на уплътнението на резбовата шийка	Пръстен уплътнителен
Монтажно положение	произволно
Конструкция	права форма
Размер на опаковката	10
Работно налягане пълен температурен диапазон	-0.95 бар...16 бар
Работен флуид	Съгъстен въздух съгласно ISO 8573-1:2010 [7:-:-]
Указание за работен/управляващ флуид	Възможна е работа в смазано състояние (изисква се при следващата работа)
Клас на устойчивост на корозия KVK	1 - ниска опасност от корозия
Сертификат за LABS	VDMA24364-B1/B2-L
Температура на околната среда	-10 °C...60 °C
Макс. въртящ момент на затягане	5 Nm
Тегло на продукта	9 g
Пневматична връзка 1	Външна резба G1/8
Пневматична връзка 2	за шлаух с вътрешен Ø 6 mm
Указание за материала	Съответствие с RoHS
Материал на тялото	Месинг