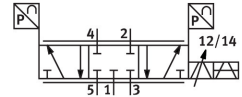


# Пропорционален разпределител VPWP-10-L-5-Q-10-E-G-EX1

Номер на част: 1552544

FESTO



## Техническа информация

| Характеристика  | Стойност   |
|---|--|
| Номинален диаметър  | 10 mm  |
| Начин на задействане  | електрическо   |
| Принцип на уплътняване                                      | твърд  |
| Монтажно положение  | произволно<br>за предпочитане хоризонтално (индикаторните елементи нагоре) Ако разпределителят се движи, той трябва да е монтиран напречно на посоката на движение |
| Конструктивна структура                                     | Бутален шибър<br>с вградени сензори за налягане  |
| Начин на връщане в изходно състояние                        | магнитна пружина   |
| Указание за безопасност                                     | Безопасно положение VPWP: При повреден интерфейс за управление се преминава към блокираното междинно положение.  |
| Вид управление  | директно   |
| Посока на потока  | не е реверсивна  |
| Функция на разпределител                                    | 5/3-ходов пропорционален разпределител, затворен   |
| Индикатори за състояние                                     | Светодиод жълт = PL (Power Load)<br>Светодиод зелен = power<br>Светодиод червен = error  |
| Работно налягане  | 0 MPa...1 MPa<br>0 бар...10 бар  |
| Работно налягане Позициониране/Soft Stop                    | 4 бар...8 бар  |
| Номинално работно налягане                                  | 0.6 MPa<br>6 бар<br>87 psi   |
| Стандартен номинален дебит (нормализиран съгласно DIN 1343) | 2000 l/min   |
| Номинално работно напрежение DC                             | 24 V   |
| Диапазон на работното напрежение DC                         | 18 V...30 V  |
| Диапазон на напрежението на товара DC                       | 18 V...30 V  |
| Макс. ток на товар изходно напрежение                       | 500 mA   |
| Макс. ток при товар цифров изход                            | 500 mA   |
| Макс. консумация на ток задвижване на разпределителя        | 1.2 A  |
| Макс. консумация на ток, логика                             | 0.15 A   |
| Номинално напрежение на товара DC                           | 24 V   |
| Захранване цифров изход                                     | 24 V напрежение при товар  |

| Характеристика   | Стойност   |
|--|--|
| Захранване изходно напрежение                                  | Напрежение при товар 24 V  |
| Одобрение  | RCM Mark   |
| Маркировка за съответствие CE (вж. декларация за съответствие) | съгласно Директивата за EMC на ЕС<br>съгласно Директивата относно взривозащитата EC (ATEX)<br>съгласно Директива RoHS на ЕС  |
| Маркировка UKCA (вж. декларация за съответствие)               | съгласно разпоредбите на Обединеното кралство за EMC<br>съгласно разпоредбите за взривозащита EX на Обединеното кралство<br>съгласно разпоредбите на Обединеното кралство относно RoHS |
| Взривозащита   | Зона 2 (ATEX)  |
| Категория ATEX, газ  | II 3G  |
| Начин на взривозащита, газ                                     | Ex nA IIC T5 X Gc  |
| Ex-температура на околната среда                               | 0°C ≤ Ta ≤ +50°C   |
| Работен флуид  | Състен въздух съгласно ISO 8573-1:2010 [6:4:4]   |
| Указание за работен/управляващ флуид                           | Не е възможна работа в омаслено състояние  |
| Клас на устойчивост на корозия KBK                             | 1 - ниска опасност от корозия  |
| Сертификат за LABS   | VDMA24364-B1/B2-L  |
| Температура на флуида  | 0 °C...50 °C   |
| Клас защита  | IP65<br>в монтирано състояние  |
| Температура на околната среда                                  | 0 °C...50 °C   |
| Тегло на продукта  | 1010 g   |
| Разрешаваща способност налягане                                | 0.01 бар   |
| Грешка в линейността FS  | 1.5 %  |
| Точност при повторение FS                                      | 1 %  |
| Изпълнение 24 V изходно напрежение                             | Обратно захранване без разрушаване<br>без галванично изолиране<br>защита от късо съединение<br>Обратно захранване без разрушаване  |
| Изпълнение на цифровия изход                                   | съгласно IEC 61131-2<br>положителна логика (PNP)<br>без галванично изолиране<br>защита от късо съединение<br>Обратно захранване без разрушаване  |
| Управляващ интерфейс   | цифров<br>CAN шина с протокол Festo<br>Вградено терминиращо съпротивление  |
| Електрическо присъединяване bus-интерфейс IN                   | Щекер<br>M9<br>5-полюсно   |
| Електрическо присъединяване bus-интерфейс OUT                  | Куплунг<br>M9<br>5-полюсно   |
| Електрическо присъединяване bus-интерфейс                      | Куплунг<br>M8<br>4-полюсно   |
| Начин на закрепване  | с отвор<br>с принадлежности  |
| Цвят на връзките   | Връзка 2: Синя<br>Връзка 4: Черна  |
| Пневматична връзка 1   | G3/8   |
| Пневматична връзка 2   | G3/8   |
| Пневматична връзка 3   | G3/8   |
| Пневматична връзка 4   | G3/8   |
| Пневматична връзка 5   | G3/8   |
| Указание за материала  | Съответствие с RoHS  |
| Материал на капака   | Подсилен с POLYAMID  |
| Материал на тялото   | Алуминиева ковка сплав<br>анодиран   |