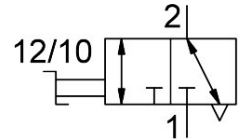
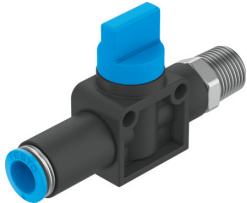


Спирателен кран HE-3-1/8-QS-6

Номер на част: 153479

FESTO



Техническа информация

Характеристика	Стойност
Функция на разпределител	3/2 бистабилен
Избор на допълнителна функция	с функция за отвеждане на отработения въздух
Пневматична връзка 1	R1/8
Пневматична връзка 2	QS-6
Начин на задействане	ръчен
Начин на закрепване	Директно закрепване през отвор Директно закрепване чрез резба по избор:
Стандартен номинален дебит (нормализиран съгласно DIN 1343)	279.9 l/min
Номинален диаметър	3.2 mm
Работно налягане	-0.095 MPa...1 MPa -0.95 бар...10 бар
Температура на околната среда	0 °C...60 °C
Материал на тялото	Подсилен с PBT
Работен флуид	Съгъстен въздух съгласно ISO 8573-1:2010 [7:::]
Функция отработен въздух	не може да се дрoселира
Принцип на уплътняване	променлив
Монтажно положение	произволно
Конструктивна структура	Бутален шибър
Вид управление	директно
Посока на потока	не е реверсивна
Указание за работен/управляващ флуид	Възможна е работа в смазано състояние (изисква се при следващата работа)
Клас на устойчивост на корозия KBK	2 - умерена опасност от корозия
Сертификат за LABS	VDMA24364-B1/B2-L
Категория чистота на помещението	Клас 4 съгласно ISO 14644-1
Температура на флуида	0 °C...60 °C
Тегло на продукта	29 g
Пневматична връзка 3	без улавяне
Материал резбова шийка	Месинг, никелиран
Указание за материала	Съответствие с RoHS
Материал на уплътненията	NBR