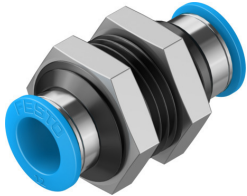


Съединител QSS-12

Номер на част: 153161

FESTO



Техническа информация

Характеристика	Стойност
Размер	Стандартно
Номинален диаметър	11 mm
Монтажно положение	произволно
Конструкция	Преграда
Размер на опаковката	10
Конструктивна структура	Push-pull принцип
Работно налягане пълен температурен диапазон	-0.095 MPa...0.6 MPa -0.95 бар...6 бар -13.775 psi...87 psi
Зависещо от температурата работно налягане	-0.095 MPa...1.4 MPa -0.95 бар...14 бар -13.775 psi...203 psi
Указание относно работното налягане	Вода: макс. 0,6 MPa при макс. 50 °C
Работен флуид	Сгъстен въздух съгласно ISO 8573-1:2010 [7:-:-] Вода (течна, без лед)
Указание за работен/управляващ флуид	Възможна работа в омаслено състояние
Клас на устойчивост на корозия KBK	1 - ниска опасност от корозия
Сертификат за LABS	VDMA24364-B1/B2-L
Категория чистота на помещението	Клас 4 съгласно ISO 14644-1
Температура на околната среда	-10 °C...80 °C
Тегло на продукта	52 g
Начин на закрепване	Външен шестстен SW27
Пневматична връзка 1	за шлаух с външен Ø 12 mm
Пневматична връзка 2	за шлаух с външен Ø 12 mm
Цвят на освобождаващия пръстен	син
Указание за материала	Съответствие с RoHS
Материал на тялото	Алуминий, анодиран
Материал на освобождаващия пръстен	ПОМ
Материал на гайките	Месинг, никелиран
Материал уплътнение на шлаух	NBR
Материал на сегмента скоба за шлаух	високолегирана стомана, неръждаема