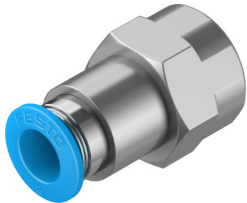


# Съединител QSF-1/4-8-B

Номер на част: 153026

FESTO



## Техническа информация

Характеристика	Стойност
Размер	Стандартно
Номинален диаметър	7 mm
Вид на уплътнението на резбовата шийка	Покритие
Монтажно положение	произволно
Конструкция	права форма
Размер на опаковката	10
Конструктивна структура	Push-pull принцип
Работно налягане пълен температурен диапазон	-0.095 MPa...0.6 MPa -0.95 бар...6 бар -13.775 psi...87 psi
Зависещо от температурата работно налягане	-0.095 MPa...1.4 MPa -0.95 бар...14 бар -13.775 psi...203 psi
Указание относно работното налягане	Вода: макс. 0,6 MPa при макс. 50 °C
Работен флуид	Съгъстен въздух съгласно ISO 8573-1:2010 [7:-:-] Вода (течна, без лед)
Указание за работен/управляващ флуид	Възможна работа в омаслено състояние
Клас на устойчивост на корозия KVK	1 - ниска опасност от корозия
Сертификат за LABS	VDMA24364-B1/B2-L
Температура на околната среда	-10 °C...80 °C
Номинален въртящ момент на затягане	9 Nm
Допуск за номинален въртящ момент на затягане	± 20 %
Тегло на продукта	24 g
Начин на закрепване	Външен шестостен SW17
Пневматична връзка 1	Вътрешна резба G1/4
Пневматична връзка 2	за шлаух с външен Ø 8 mm
Цвят на освобождаващия пръстен	син
Указание за материала	Съответствие с RoHS
Материал на тялото	Месинг, никелиран
Материал на освобождаващия пръстен	ПОМ
Материал уплътнение на шлаух	NBR
Материал на сегмента скоба за шлаух	високолегирана стомана, неръждаема