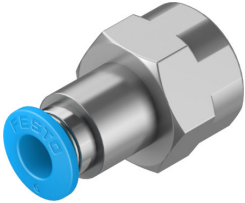


# Съединител QSF-1/4-6-B

Номер на част: 153024

FESTO



## Техническа информация

| Характеристика                                | Стойност  |
|---|---|
| Размер  | Стандартно  |
| Номинален диаметър                            | 5 mm  |
| Вид на уплътнението на резбовата шийка        | Покритие  |
| Монтажно положение                            | произволно  |
| Конструкция                                   | права форма   |
| Размер на опаковката                          | 10  |
| Конструктивна структура                       | Push-pull принцип   |
| Работно налягане пълен температурен диапазон  | -0.095 MPa...0.6 MPa<br>-0.95 бар...6 бар<br>-13.775 psi...87 psi         |
| Зависещо от температурата работно налягане    | -0.095 MPa...1.4 MPa<br>-0.95 бар...14 бар<br>-13.775 psi...203 psi       |
| Указание относно работното налягане           | Вода: макс. 0,6 MPa при макс. 50 °C                                       |
| Работен флуид                                 | Съгъстен въздух съгласно ISO 8573-1:2010 [7:-:-]<br>Вода (течна, без лед) |
| Указание за работен/управляващ флуид          | Възможна работа в омаслено състояние                                      |
| Клас на устойчивост на корозия KVK            | 1 - ниска опасност от корозия   |
| Сертификат за LABS                            | VDMA24364-B1/B2-L   |
| Температура на околната среда                 | -10 °C...80 °C  |
| Номинален въртящ момент на затягане           | 9 Nm  |
| Допуск за номинален въртящ момент на затягане | ± 20 %  |
| Тегло на продукта                             | 23 g  |
| Начин на закрепване                           | Външен шестостен SW17   |
| Пневматична връзка 1                          | Вътрешна резба G1/4   |
| Пневматична връзка 2                          | за шлаух с външен Ø 6 mm  |
| Цвят на освобождаващия пръстен                | син   |
| Указание за материала                         | Съответствие с RoHS   |
| Материал на тялото                            | Месинг, никелиран   |
| Материал на освобождаващия пръстен            | ПОМ   |
| Материал уплътнение на шлаух                  | NBR   |
| Материал на сегмента скоба за шлаух           | високолегирана стомана, неръждаема  |