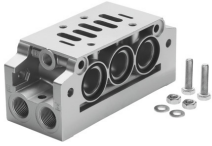


Плоча за свързване под ъгъл NAVW-1/4-NPT-1

Номер на част: 152792

FESTO



Техническа информация

Характеристика	Стойност
Ширина	110 mm
Монтажно положение	произволно
Работно налягане	0 МРа...1.6 МРа 0 бар...1.6 бар
Работен флуид	Сгъстен въздух съгласно ISO 8573-1:2010 [7:-:-]
Указание за работен/управляващ флуид	Естерно масло < 0,1mg/m ³ , съгласно ISO 8573-1:2010 [-:-:2]
Сертификат за LABS	VDMA24364-B2-L
Температура на лагера	-20 °C...80 °C
Температура на флуида	-10 °C...60 °C
Температура на околната среда	-10 °C...60 °C
Начин на закрепване на присъединителна плоча	с отвор
Начин на закрепване	с отвор
Връзка за управляващ въздух 12/14	1/8 NPT
Връзка управляващ спомагателен въздух 12	1/8 NPT
Връзка управляващ въздух 14	1/8 NPT
Връзка за управляващ въздух 12	1/8 NPT
Връзка за управляващ въздух 14	1/8 NPT
Пневматична връзка 1	1/4 NPT
Пневматична връзка 2	1/4 NPT
Пневматична връзка 4	1/4 NPT
Материал на присъединителната плоча	Алуминиева отливка под налягане