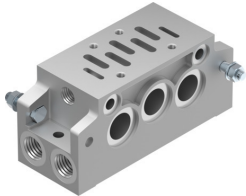


Плоча за свързване под ъгъл NAVW-1/4-1-ISO

Номер на част: 152789

FESTO



Техническа информация

Характеристика	Стойност
Монтажно положение	произволно
Съответства на стандарта	ISO 5599-1
Работен флуид	Сгъстен въздух съгласно ISO 8573-1:2010 [7:--:]
Указание за работен/управляващ флуид	Естерно масло < 0,1mg/m ³ , съгласно ISO 8573-1:2010 [--:2]
Сертификат за LABS	VDMA24364-B2-L
Температура на лагера	-20 °C...80 °C
Температура на флуида	-10 °C...60 °C
Температура на околната среда	-10 °C...60 °C
Тегло на продукта	320 g
Начин на закрепване на присъединителна плоча	с отвор
Начин на закрепване	с отвор
Връзка за управляващ въздух 12/14	G1/8
Връзка управляващ спомагателен въздух 12	G1/8
Връзка управляващ въздух 14	G1/8
Връзка за управляващ въздух 12	G1/8
Връзка за управляващ въздух 14	G1/8
Пневматична връзка 1	G1/4
Пневматична връзка 2	G1/4
Пневматична връзка 4	G1/4
Материал на присъединителната плоча	Алуминиева отливка под налягане