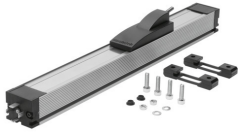


Измервателна система MLO-POT-225-TLF

Номер на част: 152625

FESTO



Техническа информация

Характеристика	Стойност
Маркировка за съответствие CE (вж. декларация за съответствие)	съгласно Директивата за EMC на ЕС
Принцип на измерване измервателна система	аналогов
Температура на околната среда	-30 °C...100 °C
препоръчителен ток на контура на шлейфа	1 µA
Макс. ток на контура на шлейфа, кратковременен	10 mA
Макс. скорост на придвижване	10 m/s
Макс. ускоряване на движението	200 m/s ²
Разрешаваща способност разстояние	0.01 mm
независима линейност	0,07 %
Температурен коефициент	5 ppm/K
Ход	225 mm
Изходен сигнал	аналогов
Присъединително съпротивление	5 kOhm
Допуск на присъединително съпротивление	20 %
Номинално работно напрежение DC	10 V
Макс. работно напрежение DC	42 V
Допустими колебания на напрежението	< 1 %
Макс. консумация на ток	4 mA
Електрическо присъединяване	4-полюсно Форма A Щекер съгласно DIN 43650 четириъгълна форма
Конструктивна структура	с покриваща лента с плъзгаща шейна отворен профил
Паралелно изместване на куплунга	± 1,5 mm
Ъглово изместване компенсатор на момент	± 1 °
Монтажно положение	произволно
Тегло на продукта	900 g
Материал на тялото	Алуминиева ковка сплав анодизиран
Материал на покритието	Стомана

Характеристика	Стойност
Материал на тялото на плъзгача	Алуминиева отливка под налягане Пластмаса
Материал връзка на плъзгача	Стомана
Материал на капака	Пластмаса
Материал монтажни скоби	PEI
Клас на защита горе	съгласно IEC 60529
Клас на защита долу	съгласно IEC 60529
Устойчивост на вибрации съгласно DIN/IEC 68, част 2-6	тествана съгласно ниво на тежест 2
Устойчивост на непрекъснати удари съгласно DIN/IEC 68, част 2-82	тествана съгласно ниво на тежест 2
Сертификат за LABS	VDMA24364-B2-L