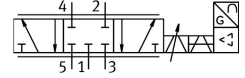


Пропорционален разпределител MPYE-5-3/8-010-B

Номер на част: 151695

FESTO



Техническа информация

| Характеристика | Стойност |
|--|--|
| Номинален диаметър | 10 mm |
| Начин на задействане | електрическо |
| Принцип на уплътняване | твърд |
| Монтажно положение | произволно |
| Конструктивна структура | Бутален шибър |
| Начин на връщане в изходно състояние | магнитна пружина |
| Указание за безопасност | Безопасно положение MPYE: При скъсан захранващ кабел се преминава към блокираното междинно положение. |
| Вид управление | директно |
| Посока на потока | не е реверсивна |
| Функция на разпределител | 5/3 затворен |
| Защита от неправилна полярност | за всички електрически връзки |
| Работно налягане | 0 MPa...1 MPa 0 бар...10 бар |
| b-стойност | 0.21 |
| c-стойност | 9 l/sbar |
| Стандартен номинален дебит (нормализиран съгласно DIN 1343) | 2000 l/min |
| Гранична честота | 70 Hz |
| Макс. хистерезис | 0.4 % |
| Диапазон на работното налягане DC | 17 V...30 V |
| Остатъчни пулсации | 5 % |
| Зададени/действителни стойности | Тип налягане 0 - 10 V |
| Одобрение | RCM Mark |
| Маркировка KC | KC-EMV |
| Маркировка за съответствие CE (вж. декларация за съответствие) | съгласно Директивата за EMC на ЕС съгласно Директива RoHS на ЕС |
| Маркировка UKCA (вж. декларация за съответствие) | съгласно разпоредбите на Обединеното кралство за EMC съгласно разпоредбите на Обединеното кралство относно RoHS |
| Работен флуид | Състен въздух съгласно ISO 8573-1:2010 [6:4:4] |
| Указание за работен/управляващ флуид | Не е възможна работа в омаслено състояние |
| Клас на устойчивост на корозия KBK | 2 - умерена опасност от корозия |
| Сертификат за LABS | VDMA24364-B2-L |

| Характеристика | Стойност |
|-------------------------------|---|
| Температура на флуида | 5 °С...40 °С |
| Клас защита | IP65 |
| Температура на околната среда | 0 °С...50 °С |
| Тегло на продукта | 685 g |
| Електрическо присъединяване | 4-полюсно M12x1 Щекер кръгла форма |
| Начин на закрепване | с отвор |
| Пневматична връзка 1 | G3/8 |
| Пневматична връзка 2 | G3/8 |
| Пневматична връзка 3 | G3/8 |
| Пневматична връзка 4 | G3/8 |
| Пневматична връзка 5 | G3/8 |
| Указание за материала | Съответствие с RoHS |
| Материал на капака | ABS с покритие |
| Материал на уплътненията | NBR |
| Материал на тялото | Алуминий анодиран |